



# HIGHWAYBABY+



**PT - 1. Introdução** - Este manual contém informações cruciais sobre segurança, garantia e cuidados. Por favor, leia atentamente este manual e instrua seus filhos antes de usar o Highwaybaby+. Por segurança é necessário que somente adultos realizem a montagem do Highwaybaby+. Durante a montagem vigie as crianças para evitar que estas sufoquem com as peças pequenas incluídas na embalagem. Highwaybaby+ deve ser usado apenas por crianças entre 1 a 3 anos e com um peso corporal máximo de 20 kg (44 libras).

## PT - MANUAL DE INSTRUÇÕES

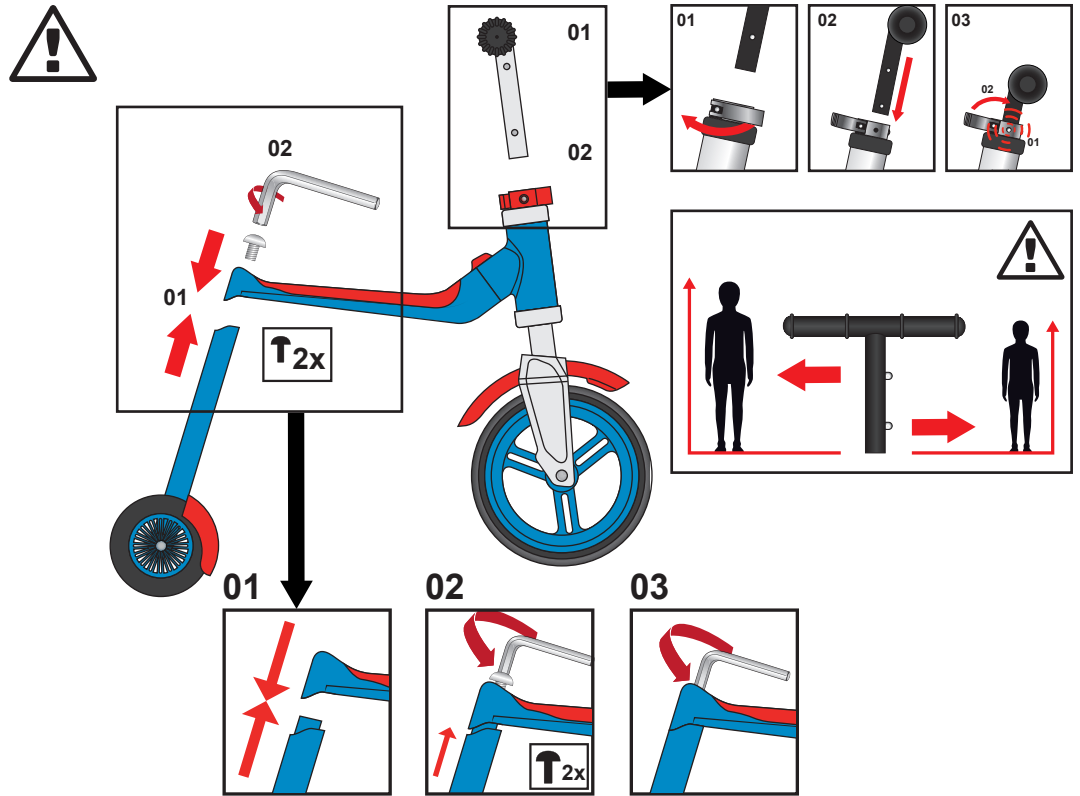
### PT - Índice

1. introdução
2. montagem e instruções
  - 2.1 montagem do volante
  - 2.2 ajuste do volante
  - 2.3 mudança de modo
3. peças de reposição e montagem
4. instruções de segurança
5. avisos de segurança
6. cuidados e garantia

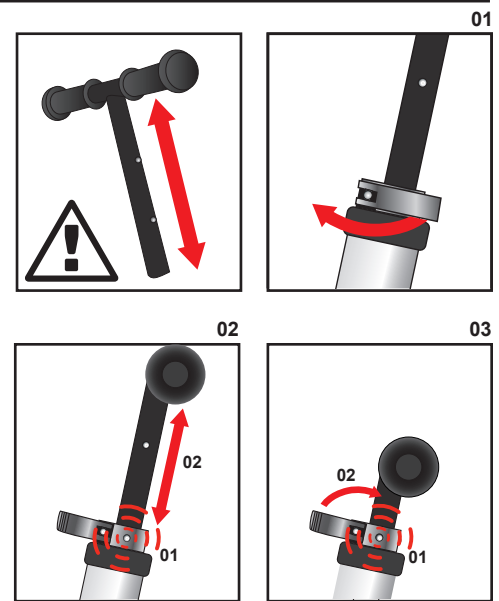
**1+** 82-102cm  
32-40"

max. 20kg  
max. 44lbs

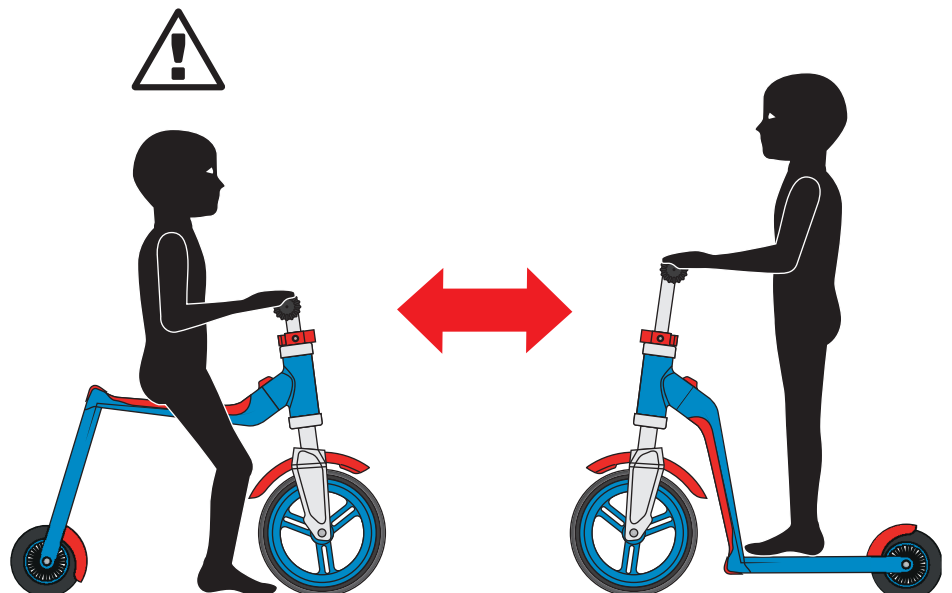
PT 2.1 montagem



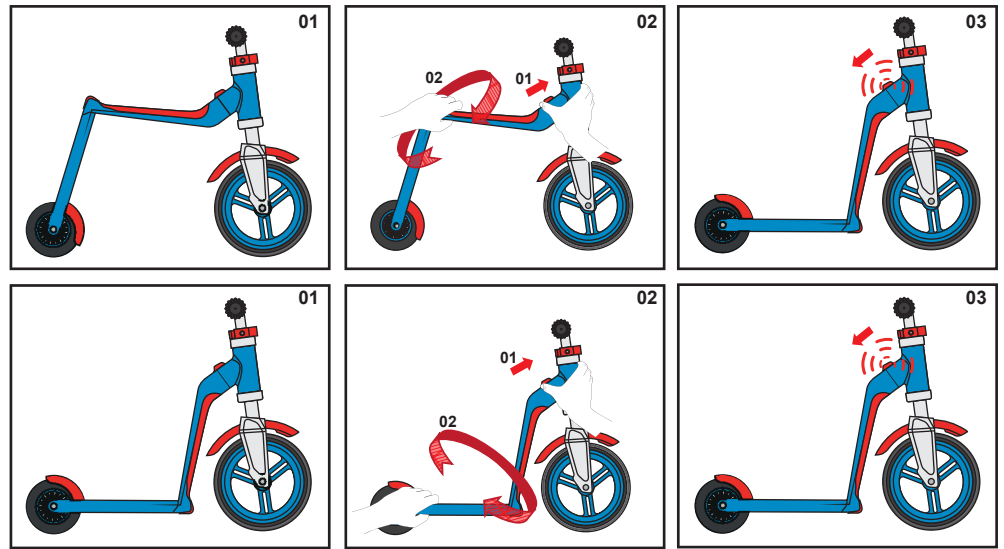
PT 2.2 montagem e ajuste do volante



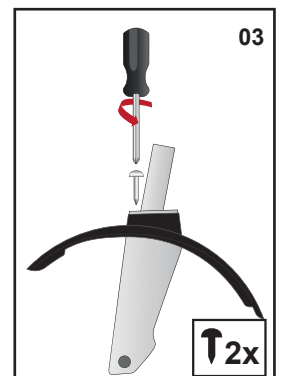
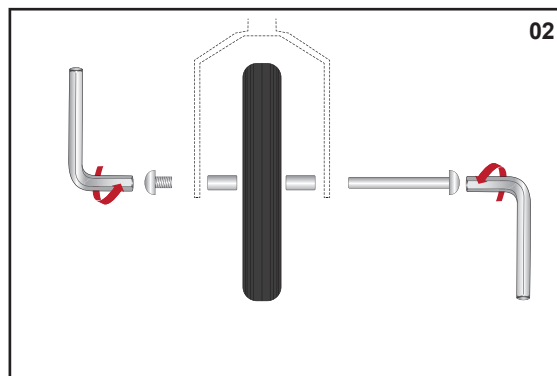
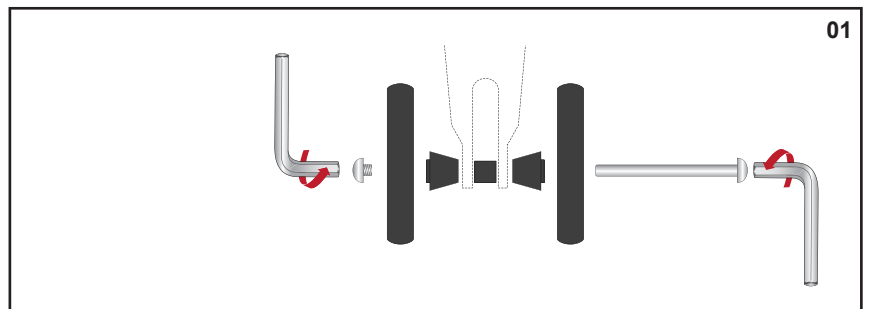
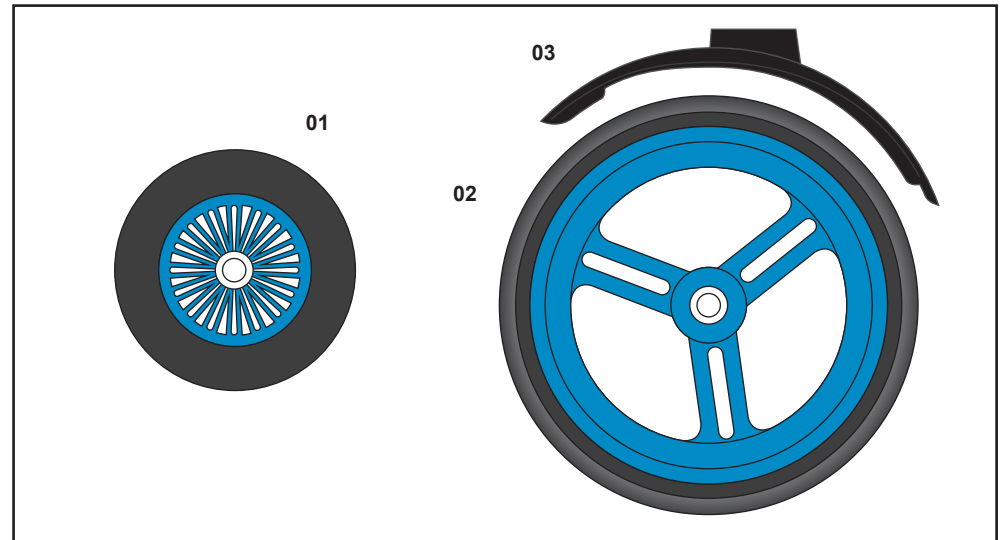
PT 2.3 mudança de modo



PT 2.3 mudança de modo



PT 3. Peças de reposição e montagem



#### 4. Instruções de segurança - para evitar acidentes - proceda de acordo com as seguintes instruções

- Por segurança é necessário que somente adultos realizem a montagem do Highwaybaby+.
- Antes de a criança usar o Highwaybaby+, certifique-se de que o assento e o piso estejam encaixados corretamente
- Antes de utilizar, certifique-se de que todas as rodas estejam bem fixadas e não mostrem sinais de desgaste
- Verifique se a criança está a usar sapatos com sola de borracha, um capacete e protetores de cotovelo, pulso e joelho.
- Certifique-se de que a criança não está em áreas íngremes, já que a movimentação muito rápida pode aumentar o risco de lesões.
- O Highwaybaby+ está equipado com um sistema de bloqueio de travões. Para desacelerar, colocar o pé no travão com o pé direito ou esquerdo.
- Se o travão ficar muito quente, por favor, explique à criança que o contato direto após a travagem é perigoso e leva a queimaduras, pois o seu filho não deve travar constantemente.
- Nunca se mova mais rápido do que 10km / h (6,2 MPH).
- Certifique-se de que a criança não se está movimentando em ruas ou áreas com tráfego.
- Siga sempre as regras e regulamentos de trânsito em áreas públicas.
- Não é permitido mais de uma criança de cada vez usar o Highwaybaby+.
- Nunca permita que a criança utilize o Highwaybaby+ ao amanhecer ou durante a noite
- Após cada utilização limpe o seu kickboard com um tecido molhado ou aguado, não se esqueça de limpar e engraxar os rolamentos regularmente
- Verifique todos os parafusos e aperte-os pelo menos a cada 3 semanas
- O Highwaybaby+ não deve ser usado em pavimento molhado, oleoso, arenoso, sujo, gelado, áspero ou irregular.
- A força das porcas e outros elementos de fixação irá afrouxar com o tempo, portanto eles devem ser controlados regularmente.
- Remova as bordas afiadas desenvolvidas para evitar ferimentos
- Certifique-se de que o produto (Highwaybaby+) seja usado com cuidado, pois é necessária habilidade para evitar quedas ou colisões que possam causar danos ao utilizador e / ou a terceiros.
- Certifique-se de que a criança não está realizando manobras perigosas. A forma de conduzir deve ser de acordo com as habilidades individuais!
- Não altere nada no (Highwaybaby+), caso contrário não há garantia do fabricante ou garantia de segurança.

#### 5. ADVERTÊNCIA - AVISO!

- Tal como ao andar de bicicleta, andar de skate ou andar de patins em linha e, mesmo com as melhores condições de condução, nunca está totalmente livre de perigos para se deslocar com a Highwaybaby+ e pode levar a acidentes.
- Equipe a criança com capacete certificado enquanto estiver usando o Highwaybaby+. Em caso de queda insegura, existe a possibilidade de lesões graves e fatais.
- Os passeios, durante a noite ou enquanto condições limitadas de visibilidade são perigosos e aumentam o risco de acidentes e ferimentos.
- Com clima húmido, o risco de acidentes e ferimentos é muito maior.
- Por favor, certifique-se que a criança não circula sem equipamento de proteção, além disso, recomenda-se usar roupas perceptíveis e reflectoras.
- Por favor, preste atenção aos seus dedos enquanto estiver a usar o mecanismo de adaptação. O descuido em mudar do modo Scoot para o modo Passeio do Highwaybaby+ cria perigo de contusões.
- Nunca deixe as crianças desacompanhadas ou sem usar equipamento de proteção completo e calçado adequado enquanto se circulam de Highwaybaby+.
- Certifique-se também de que as crianças não circulam durante a noite ou nas áreas de trânsito.
- Preste atenção ao travão, este está a aquecer durante o uso
- Highwaybaby+ deve ser usado apenas por crianças entre 1 a 3 anos e com um peso corporal máximo de 20 kg (44 libras).
- Supervisione sempre a criança enquanto estiver a usar o produto Highwaybaby+.
- Não use em vias rápidas, estradas ou locais públicos de muito trânsito

#### 6. CARE - WARRANTY

**Manutenção** - Verifique regularmente todos os parafusos para se certificar de que estão bem apertados. Além disso, verifique as rodas e troque-as, se necessário. Todas as peças de reposição disponíveis podem ser encontradas na secção 3 e no site [www.scootandride.com](http://www.scootandride.com). Após cada uso do Highwaybaby+, ele deve ser limpo com um tecido húmido ou aguado e um controle visual.

**GARANTIA LIMITADA** - Ao produto Highwaybaby+ aplica a garantia estatutária mínima do país em causa sobre os defeitos de material e de produção. Durante este tempo, cabe à direcção da Scoot e Ride decidir se os produtos são reparados ou substituídos. Esta garantia não cobre defeitos originados de uso indevido, como montagem incorreta, manuseamento descuidado ou desgaste comum.

**AJUSTES DA GARANTIA** - A reclamação de garantia entra em vigor exclusivamente mediante apresentação da prova de compra. Por este motivo é absolutamente necessário manter o seu recibo.

Em caso de reclamação de garantia, cabe à Scoot and Ride e ao revendedor responsável, decidir se o Highwaybaby+ será reparado ou substituído.

Obrigado por escolher um produto Scoot & Ride.



Scoot & Ride GmbH, Steiffstrasse 1, 4710 Grieskirchen - [www.scootandride.com](http://www.scootandride.com)  
Designed and developed in Europe - MADE IN CHINA - FABRIQUÉ EN CHINE