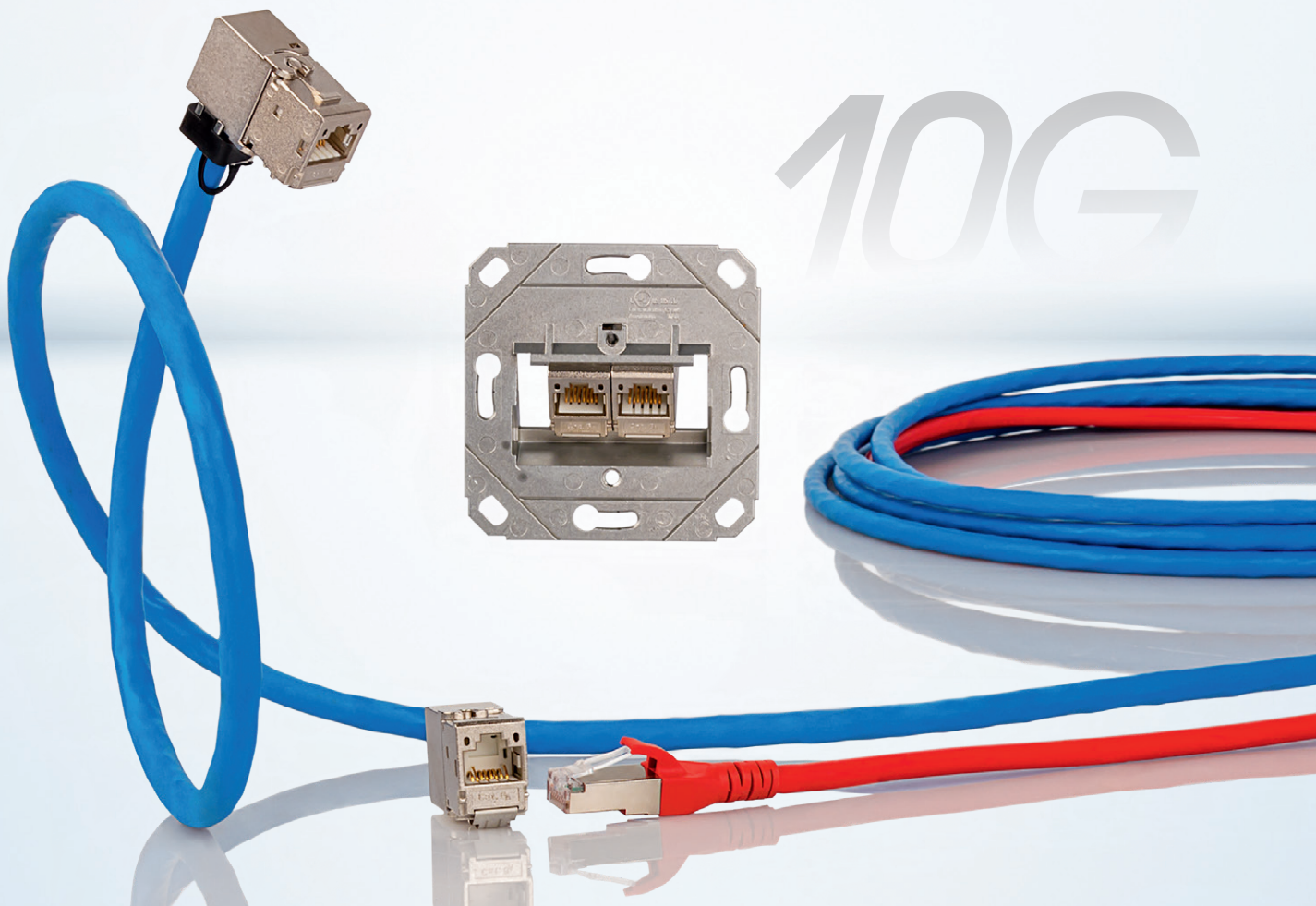


C6_Amodul und C6_Amodul Keystone – das Anschlusssystem für vielfältige Applikationen



Intelligente Systemlösung für strukturierte Verkabelung

Heutzutage ist der Bedarf an hohen Datenübertragungsraten enorm. Das gilt für öffentliche Gebäude und Bürokomplexe, aber auch für Liegenschaften und private Immobilien. Eine vorausschauende, intelligente Gebäudeverkabelung für die unterschiedlichste Nutzung hat bei den Bewohnern einen ähnlich hohen Stellenwert wie grundlegende Haus- und Gebäudeleittechnik.

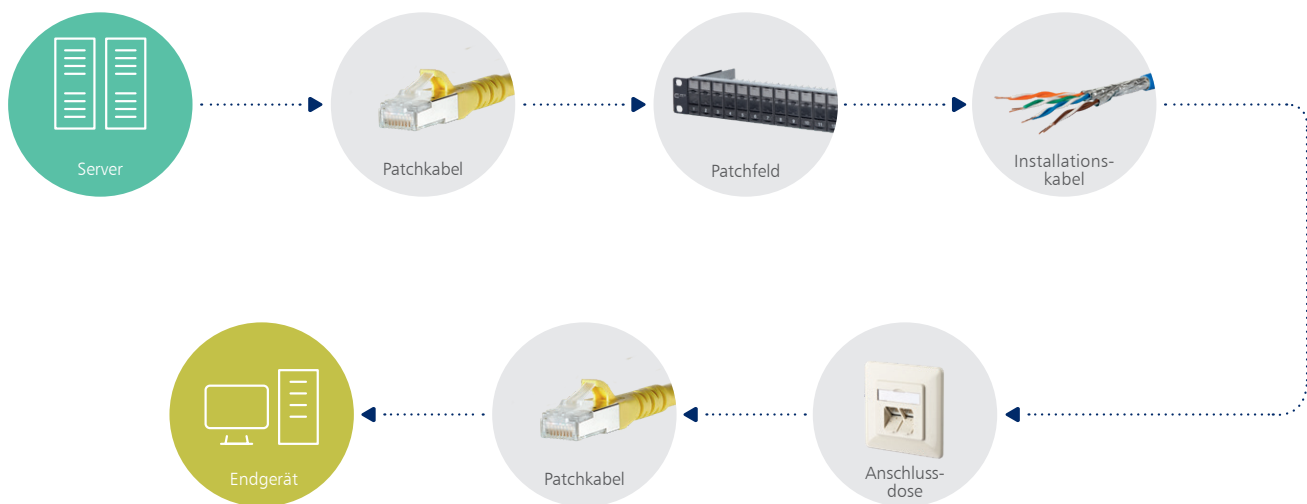
Eigentümern hilft sie, die Investitionen über Jahre hinweg zu sichern sowie Aufbau- und Wartungskosten zu minimieren. Als Leitfaden für die Planung und Umsetzung von Verkabelungssystemen gelten nationale und internationale Normen, die allerdings nur eine Grundlage darstellen. Wichtig für eine zukunftsfähige, strukturierte Gebäudeverkabelung sind durchgängige, international standardisierte und leistungsstarke Netzwerklösungen – wie unsere Anschlussysteme C6Amodul und C6Amodul K mit Cat.6A. Durch ihren vielfältigen Einsatz in die unterschiedlichsten Applikationen. Überzeugen die Module mit ihrer extrem hohen Systemfähigkeit.

Neben dem C6Amodul bieten wir im Sortimentsbereich P|Cabling weitere Lösungen für die strukturierte Gebäude- und Industrieverkabelung sowie für Rechenzentren an. Dies sind hochspezialisierte, international standardisierte und leistungsstarke Anschlusskomponenten und Systeme in der Kupfer- und Fiber-Optic-Technik.

All diese Produkte bieten eine hohe Installationsfreundlichkeit, maximale Qualität und höchste Systemfähigkeit über alle relevanten Leistungsklassen hinweg. Beim RJ45 bieten wir mit dem 25G System Übertragungsraten bis zu 25 GBit/s, in der Fiber-Optic-Technik ein Komplettsortiment angefangen bei OS2 bis hin zu den neuen OM5 Produkten für Übertragungsraten von 100 GBit/s und mehr an.

Höchste Kompatibilität für effiziente Nutzung

Unser Anschlussystem ist durchgängig und kompatibel – eine Voraussetzung für transparente, effiziente und individuelle Nutzung von zukunftsorientierten Netzwerk- und Verkabelungssystemen.

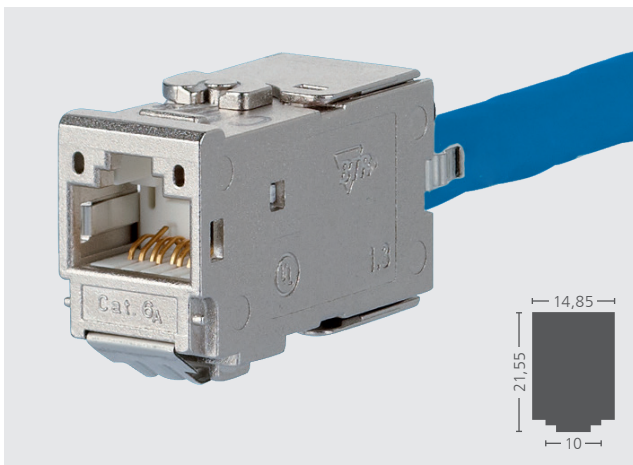


Leistungsüberblick C6_Amodul und C6_Amodul Keystone

Dieses flexible, modulare Herzstück des Systems schafft es, eine allgemeine Verkabelungsbasis zu gewährleisten, bei der es gleichgültig ist, welche Kommunikationsanwendung über sie abgewickelt wird.

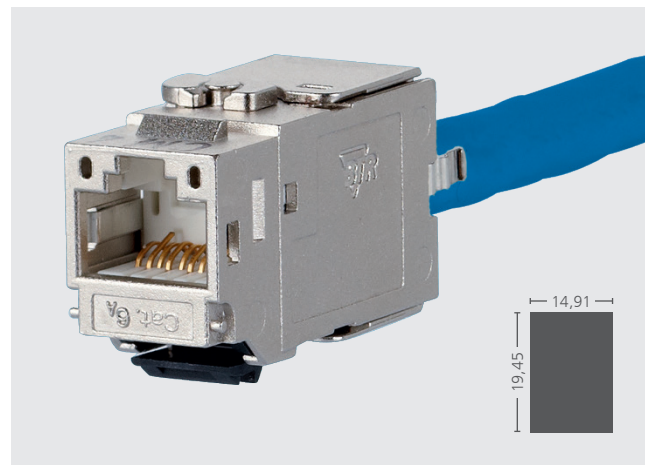
- > GHMT Cat.6_A re-embedded PVP zertifiziert
- > Cat.6_A Komponentenprüfung nach ISO/IEC 11801-1, EN 50173-1 und GHMT zertifiziert
- > Einhaltung der Klasse E_A nach ISO/IEC 11801-1 und DIN EN 50173-1
- > Komponente getestet bis 600 MHz
Link getestet bis 800 MHz
- > 2 Einbauformen: Modul und Keystone
- > 3 Varianten der Kabelzuführung: 90°, 180° und 270°
- > Anschluss ohne Spezialwerkzeug
geringe Montage- und Anschlusszeit
- > Anschluss von Patch- und Installationskabel ist in den Größen AWG 26/7–22/7 und AWG 26/1–22/1 möglich
- > für 10 GBit-Ethernet (IEEE 802.3an), Remote Powering (PoE, PoE plus, UPoE und 4PPoE) und HDBaseT geeignet
- > robustes, wiederverwendbares Modulgehäuse aus Zinkdruckguss
- > intelligentes Kabelmanagement in den Ladestücken – auch für stark verdrehte Leitungen geeignet sowie einfacher Verbau in diverse Applikationen
- > Zugentlastung per Rastclip direkt am Ladestück
- > 360°-Schirmanschluss
- > optional ist eine Staubschutzklappe erhältlich

Varianten C6_Amodul (Einbauausschnitt Bauform modul)



C6_Amodul 180°

Varianten C6_Amodul K (Einbauausschnitt Bauform Keystone)



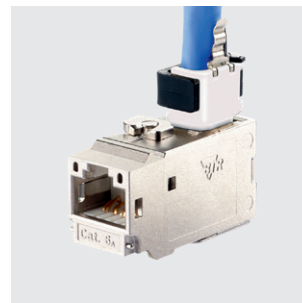
C6_Amodul K 180°



C6_Amodul 90°



C6_Amodul 270°



C6_Amodul K 90°



C6_Amodul K 270°

Vielfältig einsetzbar und universell – Systemlösungen aus einer Hand

Die Herausforderungen an ein zukunftsorientiertes Anschlussystem, das bei der Gebäudeverkabelung universell und flexibel einsetzbar sein muss, sind enorm vielfältig. Die Anschlussysteme C6Amodul und C6Amodul K werden diesen komplexen Anforderungen gerecht: Die Module ermöglichen einen vielfältigen Einsatz in diverse Applikationen, darunter auch die bereits vorhandenen Applikationen des E-DAT modul Systems sowie in die am Markt befindlichen Keystone-Applikationen. Durch die drei Varianten der Kabelzuführung können die Module auch bei geringen Platzverhältnissen optimal eingesetzt werden.

Weitere Vorteile sind die einfache und kostengünstige Montage ohne Spezialwerkzeug sowie der direkte Einsatz mit Abdeckungen führender Schalterprogramm-Hersteller. Alle Netzwerkcomponenten sind durchgängig – vom Server über Patchkabel, Patchpanel und Anschlussdose bis hin zum Endgerät bieten wir Kompatibilität aus einer Hand. Die Vorteile unserer Systemlösungen sind erhöhte Sicherheit und eine deutliche Montage- und Installationsvereinfachung.

Applikationen für C6Amodul



Anschlussdosen



Tragschienengehäuse REGplus



Anschlussdose



Patchfelder mit Patch-Management Sensor, unbestückt 24 Port



Unterflur GB2/GB3

Aufputz-Gehäuse
3, 4, 6, 8, 12, 16 und 24 Port

Modulträger 24 Port 1HE



Modulträger 48 Port 1,5HE



AP-Dosen und Abdeckplatten

Hohe Leistung

Die Module weisen eine hohe Leistungsfähigkeit durch Erfüllung des Cat.6A-Komponenten-Standards nach ISO/IEC 11801-1 für anspruchsvolle Anwendungen im Bereich bis zu 500 MHz Bandbreite und 10 GBit- Ethernet nach IEEE 802.3an auf. Das C6Amodul ist als Komponente bis 600 MHz und im Link bis 800 MHz getestet. Die hochwertige Produktqualität wird durch ein robustes Zinkdruckgussgehäuse noch zusätzlich verstärkt.

Unabhängige Zertifizierung

Das Anschlussystem entspricht den Anforderungen des internationalen Cat.6A-Standards und ist von einem unabhängigen akkreditierten Prüflabor nach ISO/IEC 11801-01, TIA/EIA-568, IEC 60603-7-51 und EN 50173-1 geprüft und zertifiziert. Durch die Teilnahme am kontinuierlichen und unabhängigen GHMT Premium Verification Program (PVP) und der

daraus resultierenden Zertifizierung haben Sie die Gewissheit, zu jeder Zeit ein geprüftes und hochwertiges Produkt einzusetzen. Ebenfalls werden die Anforderungen der Klasse E_A im Permanent- sowie Channel-Link nach oben genannter Norm eingehalten.



i

Cat.6A, Cat.6_A?

Am Markt herrscht etwas Verwirrung über die Bezeichnungen und die Spezifikationen des Cat.6A-Standards, da es hierzu zwei gültige Normen gibt. Die Spezifikationen der TIA/EIA (amerikanische Norm) sind in den Werten weniger streng und unterscheiden nicht zwischen Verkabelungsstrecke und Komponente. Hier wird alles als Kategorie (Cat.) bezeichnet.

Bei der ISO/IEC (internationale Norm) hingegen wird zwischen Verkabelungsstrecken (Klasse/Class) und Komponente (Kategorie/Cat.) unterschieden und die Spezifikationen sind

höher. Außerdem unterscheiden sich die beiden Normen in der Schreibweise Cat.6A (TIA/EIA) und Cat.6_A bzw. Klasse E_A (ISO/IEC). Die Performance eines Cat.6A Channel-Links nach EIA/TIA ist nicht mit der Performance eines Klasse E_A Channel-Links nach ISO/IEC vergleichbar!

Möchten Sie als Anwender sicherstellen, dass Sie eine optimale Verkabelung nach Klasse E_A erhalten, so müssen Sie Komponenten der Cat.6_A-Spezifikation nach ISO/IEC einsetzen.

Eignung der Komponenten im Vergleich der Normen ISO/IEC und TIA/EIA

	TIA/EIA Cat.6A Channel	TIA/EIA Cat.6A Permanent Link	TIA/EIA Cat.6A Komponente	ISO/IEC Class E _A Channel	ISO/IEC Class E _A Permanent Link	ISO/IEC Cat.6 _A Komponente
TIA/EIA Cat.6A Komponente	✓	✓	✓	2 Conn. knapp 4 Conn. Nein	2 Conn. knapp 3 Conn. Nein	✗
ISO/IEC Cat.6 _A Komponente	✓	✓	✓	2 und 4 Conn. ✓	2 und 3 Conn. ✓	✓
	✓ Einhaltung der Spezifikationen			✗ keine Einhaltung der Spezifikationen		

Fazit: Komponenten, welche die Spezifikationen der ISO/IEC Cat.6_A einhalten, wie unser C6Amodul-Anschlussystem, sind weltweit einsetzbar, da hier die „schärferen“ Grenzwerte gelten.

Kein System ohne Installations- und Patchkabel

Bei der 10 GBit Highspeed-Datenübertragung ist die Performance aller Komponenten gefordert. Hierzu zählen neben den Anschlusskomponenten auch die Installations- und Patchleitungen. In unserem Sortiment haben wir die geeigneten Installations- und Patchleitungen, um Ihnen die komplette und durchgängige Lösung vom Server bis hin zum Endgerät liefern zu können.

GC1300 pro22 Cat.7_A S/FTP LSHF-FR Simplex/Duplex

- > 25/10 GBit Installationskabel
- > paargeschirmtes Installationskabel
Cat.7_A AWG 22 S/FTP
- > Simplex 4 Paare (PiMF) oder Duplex 2x4 Paare (PiMF)
- > Gesamtschirm: Cu-Geflecht verzinkt,
Kopplungsdämpfung ≥ 85 dB
- > geltende Normen: EN 50173-1; ISO/IEC 11801-1;
EN 50288-9-1 und IEC 61156-5
- > Flammwidrigkeit: IEC 60332-1; IEC 60332-3-24;
IEC 60754-2 und IEC 61034
- > Standardlänge: Simplex = 1000 m/Duplex = 500 m
auf Trommel
- > Kabelmantel: LSHF-FR (LSOH-FR) - Low Smoke,
Halogen-Free, Flame Retardant
- > Brandverhalten: Klasse D_{ca} s2d2a1 nach EN 50399
(Klassifizierung nach EN 13501-6)


ART.-NR.	BESCHREIBUNG	EAN
1308427B34142	Simplex 1000 m auf Trommel	4251394603995
1308427B34143	Duplex 500 m auf Trommel	4251394604008

Patchkabel Cat.6_A 10G AWG 26


- > besonders geeignet für ungeschirmte und
geschirmte Klasse E_A Systeme
- > vollgeschirmtes Cat.6_A Patchkabel AWG 26/7
- > zwei geschirmte RJ45-Stecker, Beschaltung 1 – 1
- > Kabeltyp: S/FTP 4x2xAWG 26/7 PIMF
- > Cat.6_A Komponentenprüfung nach ISO/IEC 11801-1 und
IEC 61935, GHMT zertifiziert
- > Kabelmantel LSHF(LSOH), halogenfrei
- > Klasse E_A Link bis 500 MHz nach ISO/IEC 11801-1,
EN 50173-1
- > für 10 GBit Ethernet(IEEE 802.3an), Remote Powering
(PoE, PoE plus und UPoE) und HDBaseT geeignet
- > Knickschutztülle gespritzt, mit integriertem
Rasthebelschutz

ART.-NR. (xx = Länge)	BESCHREIBUNG	ART.-NR. (xx = Länge)	BESCHREIBUNG
130845xx00-E	schwarz	130845xx44-E	blau
130845xx01-E	orange, schwarze Tülle	130845xx55-E	grün
130845xx02-E	magenta, schwarze Tülle	130845xx66-E	rot
130845xx09-E	violett, schwarze Tülle	130845xx77-E	gelb
130845xx33-E	grau	130845xx88-E	weiß

Bestell-Matrix

C6Amodul		BAUFORM MODUL		
C6Amodul Verpackung		Einzelmodul-Verpackung C6Amodul 130B11-E	12er modul-Verpackung C6Amodul 130B11-Z	
19" Modulträger unbestückt*	1HE, Alu/lichtgrau 130920-00-E	1HE, Edelstahl 130921-00-E	19" Modulträger 1,5HE, 48 Port, Edelstahl 130924-00-E	1HE, schwarz 130920-BK-E PM-System 13PP11B-E
Modul Modulträger unbestückt				3HE, 7TE 6 Port Edelstahl 130B10E2E-E
DCCS2 Baugruppe unbestückt				4 Port 130D2CBU4-E
Anschlussdosen unbestückt*	AP 1 Port 130B10D10002-E 2 Port 130B10D20002-E 3 Port 130B10D30002-E	UP 1 Port 1309141002-E 2 Port 1309151002-E 3 Port 1309161002-E	UPk 1 Port 1309141102-E 2 Port 1309151102-E 3 Port 1309161102-E	UP0 1 Port 1309141200-E 2 Port 1309151200-E 3 Port 1309141200-E
Tragschienenmontage REGplus unbestückt*				Modul REGplus IP20 1309427103-E
Aufputzgehäuse unbestückt	3 Port 130861-0302-E 4 Port 130861-0402-E	6 Port 130861-0602-E 8 Port 130861-0802-E	12 Port 130861-1202-E 16 Port 130861-1602-E	24 Port 130861-2402-E
Unterflureinbau unbestückt X = Portanzahl	Subway Unterflureinheit GB2, 3, 6, 9 Port 1309350X01-E		Subway Unterflureinheit GB3, 03, 06, 09, 12 Port 130936XX01-E	

*19" Panels bestückt mit 180° Modulen erhältlich; Anschlussdosen und REGplus bestückt mit 180° oder 270° Modulen erhältlich

C6Amodul K		BAUFORM KEYSTONE		
C6Amodul K Verpackung		Einzelmodul-Verpackung C6Amodul K 130B21-E	12er modul-Verpackung C6Amodul K 130B21-Z	
19" Keystone Modulträger 1HE, unbestückt	Alu/lichtgrau 130920-00KE	lichtgrau 130926-0003KE 130926A0003KE	Edelstahl 130A21-00-E	schwarz 130920-BKKE 130926A0029KE
Keystone Modulträger unbestückt				3HE, 7TE, 6 Port Edelstahl 130B20E2E-E
DCCS2 Baugruppe unbestückt				4 Port Keystone 130D2CKU4-E
Anschlussdosen Keystone unbestückt	AP 1 Port 130B20D10002KE 2 Port 130B20D20002KE 3 Port 130B30D30002KE	UP 1 Port 130B20D11002KE 2 Port 130B20D21002KE 3 Port 130B20D31002KE	UPk 1 Port 130B20D11102KE 2 Port 130B20D21102KE 3 Port 130B20D31102KE	UP0 1 Port 130B20D11200KE 2 Port 130B20D21200KE 3 Port 130B20D31200KE
Hutschienenmontage REGplus unbestückt				REGplus IP20 1309428103-E
Aufputzgehäuse unbestückt	3 Port 130861-0302KE 4 Port 130861-0402KE	6 Port 130861-0602KE 8 Port 130861-0802KE	12 Port 130861-1202KE 16 Port 130861-1602KE	24 Port 130861-2402KE
Unterflureinbau Keystone unbestückt X = Portanzahl	Subway Keystone Unterflureinheit GB2 3, 6, 9 Port 130B20S50X01-E		Subway Keystone Unterflureinheit GB3 03, 06, 09, 12 Port 130B20S6XX01-E	

METZ CONNECT GmbH ist Mitglied in folgenden Organisationen und Verbänden.



METZ CONNECT GmbH

Im Tal 2
78176 Blumberg
Deutschland

Tel. +49 7702 533-0
Fax +49 7702 533-189

info@metz-connect.com
www.metz-connect.com



METZ CONNECT USA Inc.

200 Tornillo Way
Tinton Falls, NJ 07712
USA

Tel. +1-732-389-1300
Fax +1-732-389-9066

METZ CONNECT France SAS

28, Rue Schweighaeuser
67000 Straßburg
Frankreich

Tel. +33 3886 170 73
Fax +33 3886 194 73

METZ CONNECT Austria GmbH

c/o Deutsche Handelskammer
in Österreich
Schwarzenbergplatz 5, Top 3/1
1030 Wien
Österreich

Tel. +43 1 227 12 64
Fax +43 1 227 12 66

METZ CONNECT Zhongshan Ltd.

Ping Chang Road
Ping Pu Industrial Park
Sanxiang Town
Zhongshan City, 528463
Guangdong Province
China

Tel. +86 760 86365 055
Fax +86 760 86365 050

METZ CONNECT Asia Pacific Ltd.

Suite 1803, 18/F
Chinachem Hollywood Centre,
1 Hollywood Road, Central
Hongkong

Tel. +852 26 027 300
Fax +852 27 257 522



QUALITÄTSMANAGEMENTSYSTEM



DQS-certified nach
EN ISO 9001 Reg.-Nr. 157403