

Bedienungsanleitung

Art.-Nr. 99204I

InLine® AmpEQ mobile, Kopfhörer-Verstärker und Equalizer, 3,5mm Klinke, mit Akku



Achtung:

Zu hohe Lautstärken können das Gehör schädigen! Minimieren Sie zu Beginn den Lautstärke-

regler. Achten Sie stets auf eine angemessene Lautstärke.

A. SICHERHEITSHINWEIS

- Im Falle von hohen elektrostatischen Entladungen und vorübergehenden Störungen der Stromquelle müssen Sie am Produkt ggf. einen manuellen Reset durchführen, indem Sie es für einige Sekunden ausschalten, bevor Sie es erneut einschalten.

B. EINFÜHRUNG

- Erleben Sie Ihre Musik in neuem Genuss! Dieser InLine Amp-EQ mobile Hi-Fi Kopfhörerverstärker hat einen integrierten 3-Band Equalizer und eine Loudness-Taste zur perfekten Ton-Anpassung Ihrer Lieblingsstücke, ganz nach Ihrem Geschmack.

C. EIGENSCHAFTEN & SPEZIFIKATIONEN

- 3-Band Equalizer
Höhen
- Regelbereich: 3KHz-20KHz
- Trim-Bereich: -12dB bis +12dB
- Center Freq.: 18KHz
Mitten
- Regelbereich: 200Hz-4KHz
- Trim-Bereich: -10dB bis +10dB
- Center Freq.: 1KHz
Bass
- Regelbereich: 20-250Hz
- Trim-Bereich: -14dB bis +14dB
- Center Freq.: 100Hz
- Audiokanal Balance-Regler
- Unabhängige Verstärkung für jeden Kanal, um das Überlagern zu minimieren
- Integrierte Stromisolierung zur Steigerung von 5V bis +/-12V
- Stereo Übersprechen: 90dB
- SNR: ca. 112dB (A-Bewertung)
- THD: 0.003% (A-Bewertung)
- 3,5mm Kopfhörerausgang & Line out
- Max. Kopfhörer-Ausgangsleistung:
- ca. 270mW / 16 Ohm, 120mW / 32 Ohm bei 1KHz
- Für Kopfhörer-Impedanz 16 – 600 Ohm geeignet
- Hardware Loudness EQ
- Hochwertige Metall/Aluminium-Konstruktion

- Vergoldete Kontakte der Audiobuchsen
- Eingebauter wiederaufladbarer Lithium-Polymer Akku
- Akkukapazität: 2200mAh
- Lebensdauer der Batterie: ca. 6 Stunden
- Ladezeit: ca. 2 Stunden

D. LIEFERUMFANG

Bitte überprüfen Sie, ob Folgendes im Lieferumfang enthalten ist:

- 1x InLine® AmpEQ mobile Kopfhörer-Verstärker und Equalizer
- 1x Bedienungsanleitung
- 1x Micro USB Kabel
- 1x Audiokabel 3,5mm Stecker / Stecker

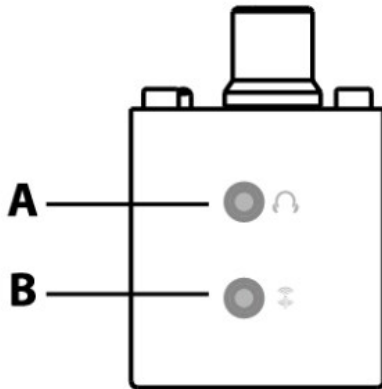
Sollte eines der Gegenstände fehlen oder beschädigt sein, kontaktieren Sie umgehend Ihren Händler.

E. PRODUKTÜBERSICHT

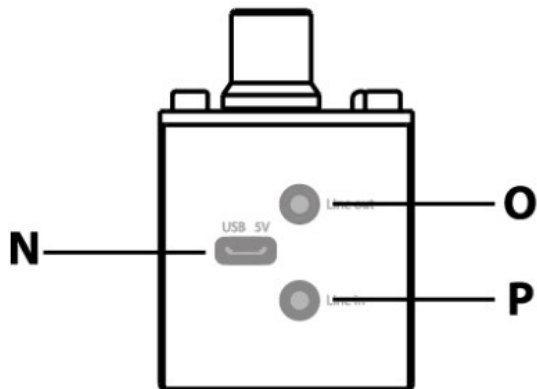
Ansicht



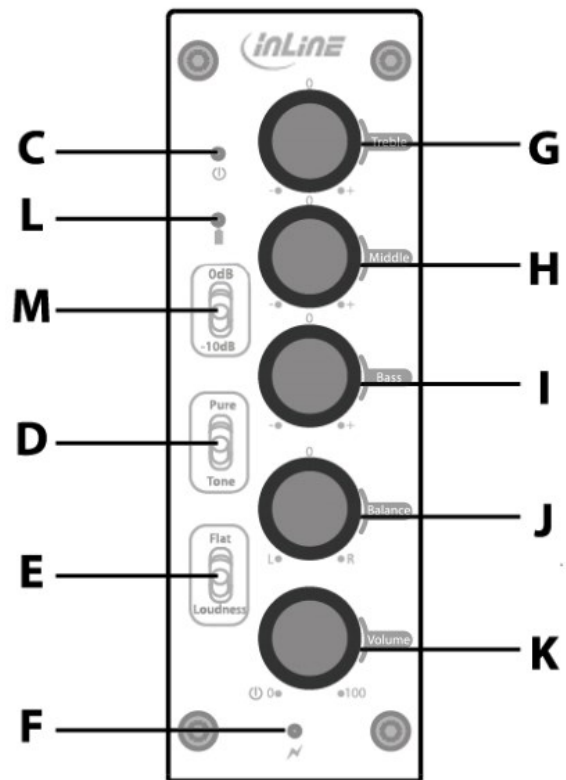
Frontansicht



Rückansicht



Ansicht von oben

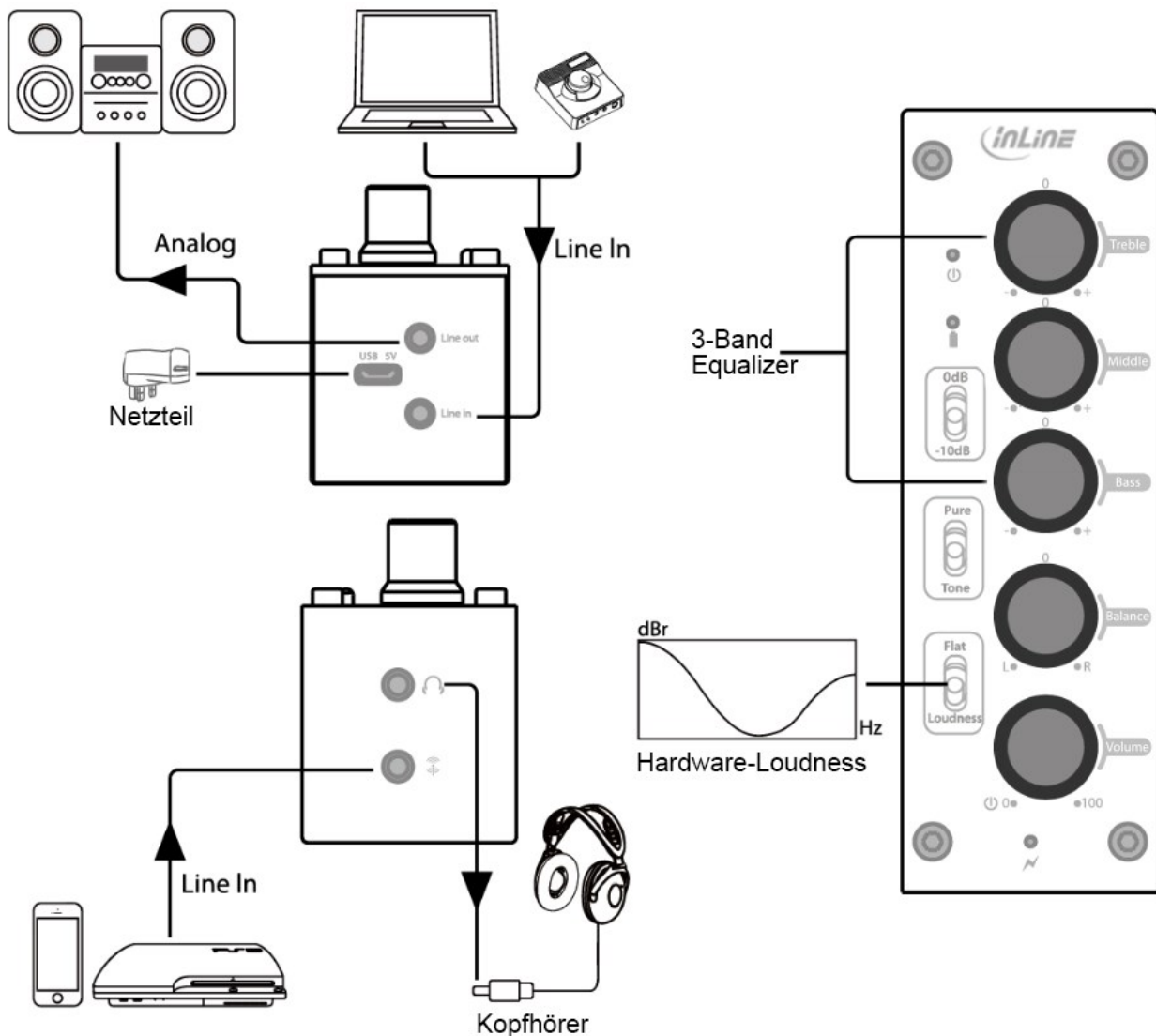


- A . 3,5mm Stereo Klinken-Ausgang Kopfhörer
- B . 3,5mm Stereo Klinken-Eingang Line-IN 1 – Anschluss einer Stereo Audioquelle
- C . Power-LED
- D . “Defeat” Schalter zur Deaktivierung der Drehregler für Höhen, Mitten und Bässe (Equalizer)
- E . “Loudness”-Schalter
- F . LED-Anzeige des Stereo Analog-Ausgangs (die LED blinkt während der Audiowiedergabe)
- G . Drehregler für Höhen (3KHz-20KHz)
- H . Drehregler für Mitten (200Hz-4KHz)
- I . Drehregler für Bässe (20Hz-250Hz)
- J . Drehregler für L/R Balance
- K . Drehregler für Lautstärke
- L . Lade-LED
- M . Schalter zur Pegelanpassung
- N . Micro USB Buchse zur Spannungsversorgung (5V/0,5A), USB-Netzteil optional
- O . 3,5mm Stereo Klinken-Ausgang Line OUT – zu aktiven Lautsprechern
- P . 3,5mm Stereo Klinken-Eingang Line-IN 2 – zur Stereo-Audioquelle

Anmerkung 1: Bei gleichzeitiger Belegung beider Line-IN Eingänge ist nur der vordere Eingang 1 aktiv geschaltet.

Anmerkung 2: Bei gleichzeitiger Belegung der Kopfhörerbuchse und der Line-OUT Buchse ist nur die Kopfhörerbuchse aktiv.

F. HARDWARE-INSTALLATION



G. SICHERHEITSHINWEISE

- Verwenden Sie den AmpEQ mobile nicht in der Nähe von Wasser, nicht eintauchen, der InLine AmpEQ mobile ist nicht wasserdicht
- Niemals den InLine AmpEQ mobile öffnen!** Beschädigungen am Lithium-Polymer Akku im Gerät können zur Explosion und Verletzungsgefahr führen
- Führen Sie keine baulichen und mechanischen Veränderungen am InLine AmpEQ mobile durch, dadurch erlischt der Garantieanspruch und bei unsachgemäßer Verwendung besteht die Gefahr einer Fehlfunktion.

Hinweis zum Transport:

Der InLine AmpEQ mobile beinhaltet einen wiederaufladbaren Lithium-Polymer Akku, für den Transport des Gerätes im Fluggepäck beachten Sie bitte die Sicherheitsanweisungen Ihrer Fluggesellschaft.

Hinweise zur Entsorgung:

Lithium-Polymer Zellen und Alt-Elektrogeräte dürfen nicht über den Hausmüll entsorgt werden. Entsorgen Sie den InLine AmpEQ mobile über eine geeignete Recycling-Annahmestelle für Alt-Elektrogeräte.

AUF DEM AKTUELLEN STAND BLEIBEN

Um die aktuellsten Unterlagen zu erhalten, besuchen Sie folgende Website:

<http://www.drivers-download.com>

Geben Sie im Bereich “**Drivers Search**” den Download-Code (DL code): **DL-0656699** ein, um nach den aktuellsten Unterlagen für das Produkt zu suchen.

1. Ausgabe Deutsch 20/2016

Dokumentation © 2016 INTOS ELECTRONIC AG

Alle Rechte vorbehalten. Ohne schriftliche Zustimmung des Herausgebers darf dieses Handbuch auch nicht auszugsweise in irgendeiner Form reproduziert werden oder unter Verwendung elektronischer, mechanischer oder chemischer Verfahren vervielfältigt oder verarbeitet werden. Es ist möglich, dass das vorliegende Handbuch noch drucktechnische Mängel oder Druckfehler aufweist. Die Angaben in diesem Handbuch werden jedoch regelmäßig überprüft und Korrekturen in der nächsten Ausgabe vorgenommen. Für Fehler technischer oder drucktechnischer Art und ihre Folgen übernehmen wir keine Haftung. Alle Warenzeichen und Schutzrechte werden anerkannt. Änderungen im Sinne des technischen Fortschritts können ohne Vorankündigung vorgenommen werden. Unsere Produkte, einschließlich der Verpackung, sind kein Spielzeug, sie könnten kleine Teile und scharfe Objekte enthalten. Bitte von Kindern fernhalten.

INTOS ELECTRONIC AG

Siemensstrasse 11, D-35394 Giessen

www.inline-info.de

User manual

Art.-no. 99204I

InLine® AmpEQ mobile, Tri-Tone Audio Pre-Amp and Headphone-Amp, 3.5mm stereo, with battery



Caution:

High volumes can cause ear-damages! Please make sure, the volume knob is minimized at beginning.

Always take care of a suitable volume.

A. SAFETY NOTE

- In case of a high electrostatic discharge and fast transient disturbance from the power source, you may need to reset the product manually by switching it off for a few seconds before switching it on again.

B. INTRODUCTION

- The product supports Tri-Band tone control. If you would like to adjust different sound band that suits your musical experience preference, this is the perfect choice between your player and music system.

C. FEATURES & SPECIFICATION

- Tri-Band Tone Control
 - Treble
 - Control Range: 3KHz-20KHz
 - Trim Range: -12dB to +12dB
 - Center Freq: 18KHz
 - Middle
 - Control Range: 200Hz-4KHz
 - Trim Range: -10dB to +10dB
 - Center Freq: 1KHz
 - Bass
 - Control Range: 20-250Hz
 - Trim Range: -14dB to +14dB
 - Center Freq: 100Hz
- Audio channel balance control
- Independent opamp for each channel to minimize the crosstalk
- Integrated power isolation to boost 5V to +/-12V
- Stereo Crosstalk: 90dB
- SNR: around 112dB (A-weighting)
- THD: 0.003% (A-weighting)
- 3.5mm headphone output & Line output
- Max. Headphone Output power:
 - around 270mW / 16ohm ,120mW / 32ohm at 1KHz
- Headphone Drive Ability: 16 - 600ohm
- Hardware Loudness EQ
- High-quality metal/aluminum construction

- Gold-plated contacts of audio jacks
- Built-in rechargeable Lithium Polymer battery
- Battery capacity: 2200mAh
- Battery life: around 6 hours
- Charging time: around 2 hours

D. PACKAGE CONTENTS

Please check whether the package contains the following items:

- Tone control headphone amp and pre-amp x 1
- User's Manual x 1
- Micro USB cable x 1
- Audio Cable 3.5mm M / M x 1

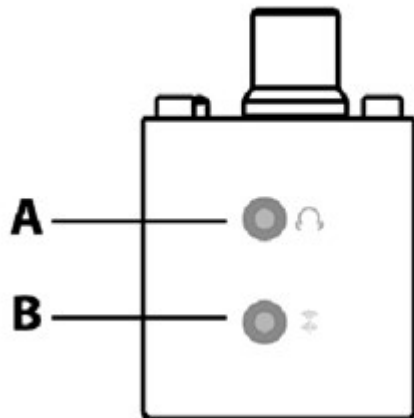
If any item is missing or damaged, please contact the retailer as soon as possible.

E. PRODUCT OVERVIEW

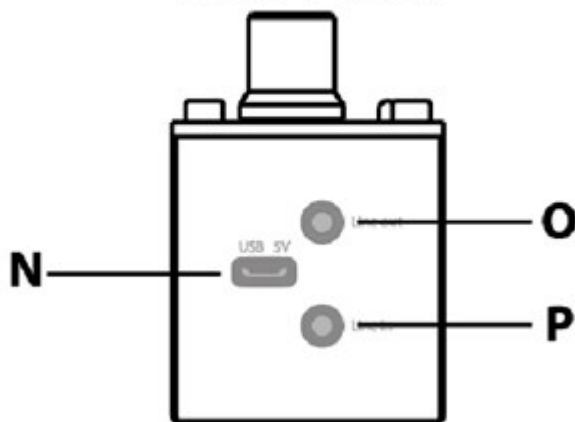
Overview



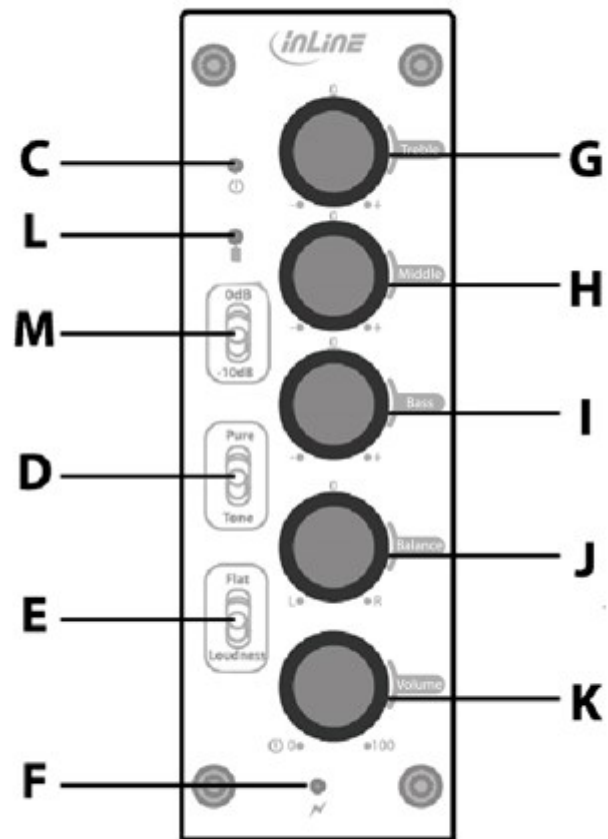
Front Panel



Rear Panel



Top Panel

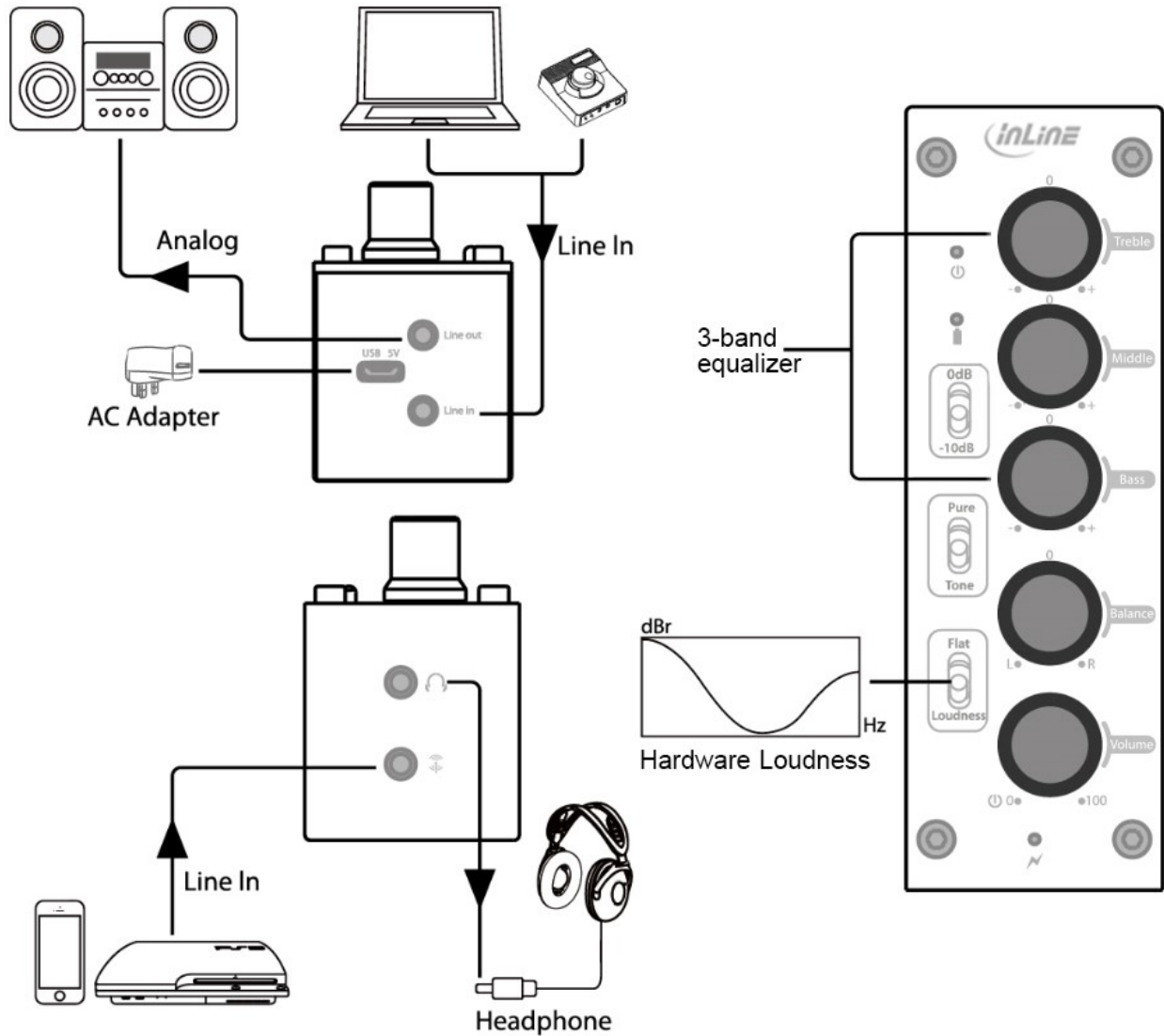


- A . 3.5mm Stereo headphone output
- B . 3.5mm Stereo Line input 1 – To stereo audio source
- C . Power On LED
- D . “Defeat” switch for bypass the tone control
- E . “Loudness” switch
- F . Stereo Analog Output indication (LED will blink during audio is playing back)
- G . Treble Level Adjust knob (3KHz-20KHz)
- H . Middle Level Adjust knob (200Hz-4KHz)
- I . Bass Level Adjust knob (20Hz-250Hz)
- J . Audio channel balance control knob
- K . Output volume control knob
- L . Charging LED
- M . Gain Switch
- N . Micro USB Input (5V/0.5A), USB power adapter optional
- O . 3.5mm Stereo Line output – To Active speaker
- P . 3.5mm Stereo Line input 2 – To stereo audio source

Note 1: With simultaneous occupancy of both line-in inputs, only the front input 1 is activated.

Note 2: With simultaneous occupancy of the headphone jack and the line-out jack only the headphone jack is active.

F. HARDWARE INSTALLATION



G. SAFETY INSTRUCTIONS

- ❑ Never use the AmpEQ mobile close to water and do not submerge, the InLine AmpEQ mobile is not waterproof
- ❑ **Never open the InLine AmpEQ mobile!** Damage to lithium polymer battery within the unit may lead to explosion and risk of injury
- ❑ Never perform structural or mechanical alterations on InLine AmpEQ mobile, this invalidates your warranty claims while increasing the risk of failure due to improper use

Notes on transport:

The InLine AmpEQ contains a rechargeable lithium polymer battery. For transport of this unit in air flight baggage, please respect your respective air carrier's safety instructions.

Notes on disposal:

Lithium-polymer cells and waste electric appliances must not be disposed through household garbage. Please dispose your InLine AmpEQ mobile via suitable recycling points that accept waste electric appliances.

GETTING THE LATEST DOCUMENT

To get the latest document, please visit the following website:

<http://www.drivers-download.com>

In “**Drivers Search**” section, please enter the Download code (DL code): **DL-0656699** to search for the latest document.