



## Merkmale

- Schneller WLAN-Anschluß für Ethernet-Geräte
- 802.11g WLAN-Standard
- Frequenzband: 2,4GHz
- Datenübertragungsraten von bis zu 108MBit/s (im Turbo-Modus)\*
- Bis zu 15x schneller als 802.11b
- 10/100MBit/s Ethernet-Port mit Auto-MDI/MDIX
- Sicherheit: WEP (64-/128-Bit), WPA-PSK
- Modi: Ad-Hoc und Infrastructure
- Konfiguration web-basiert

\* Bei Betrieb mit anderen Airplus XtremeG-Geräten.



## Binden Sie jedes Ethernet-Gerät ins WLAN ein

Der AirPlus XtremeG™ DWL-G810 ist ein schneller Wireless Converter, mit dem Sie buchstäblich jedes Ethernet-Gerät, wie z.B. Set-Top-Boxen, Spielekonsolen, Drucker, Notebooks und Desktop-Computer, ins WLAN einbinden. Der DWL-G810 arbeitet als Client-Bridge zwischen Ethernet und WLAN und verbindet so die beiden verschiedenen Netzwerkwelten nahtlos. Mit dem DWL-G810 können Sie zu Hause oder im Büro einen netzwerkfähigen Drucker kabellos anbinden.

### DATENÜBERTRAGUNGSRATEN VON BIS ZU 108MBIT/S

Im Super G Turbo-Modus erreichen Sie Datenübertragungsraten von bis zu 108MBit/s, wenn weitere D-Link AirPlusXtremeG und andere 802.11g-Produkte eingesetzt werden. Damit sind Sie bis zu 15x schneller als Geräte, die dem Standard 802.11b (bis zu 11MBit/s) entsprechen. Die höhere Übertragungsgeschwindigkeit und die Mobilität, die ein WLAN bietet, machen dieses Gerät zu einer idealen Lösung für bandbreiten-intensive WLAN-Anwendungen.

### PLUG AND PLAY

Schließen Sie den DWL-G810 einfach an die Netzwerkschnittstelle (Ethernet) an und schon verwandeln Sie Computer, Print-Server, Spielekonsole oder andere Geräte in ein WLAN-Gerät. Weitere Einstellungen sind nicht notwendig. Ihr Gerät schließt sich einfach einem D-LinkAirPlusXtremeG, einem 802.11g- oder einem 802.11b-Netzwerk an.

### EINFACHE INSTALLATION

Über die web-basierte Konfigurationsschnittstelle können Sie weitergehende Einstellungen am DWL-G810 vornehmen. Wird eine Verbindung zu einem anderen DWL-G810 hergestellt, ist überhaupt keine Konfiguration notwendig. Sie können auch den Installationsassistenten für die einfache Installation Ihres DWL-G810 nutzen, egal, ob das Gerät im Ad-Hoc- oder im Infrastructure-Modus arbeiten soll.

### ZUSAMMENARBEIT MIT ANDEREN WLAN-GERÄTEN

Der DWL-G810 versteht sowohl den Standard 802.11b als auch 802.11g. Dabei bietet er zahlreiche, nicht überlappende Funkkanäle an, um andere WLANs möglichst wenig zu stören.

### SICHERHEIT

Wählen Sie für die Datenverschlüsselung zwischen 64-Bit und 128-Bit WEP-Verschlüsselung. Darüberhinaus steht auch WPA-Verschlüsselung zur Verfügung. Ein weiteres Sicherheitsmerkmal des DWL-G810 ist, dass das Ziel (AP) eindeutig über SSID und MAC-Adresse definiert werden kann.

### KOSTENGÜNSTIG

Mit dem DWL-G810 können Sie kostengünstig jedes Ethernet-Gerät oder jede Netzwerkkarte in ein WLAN-Gerät verwandeln. Im Ad-Hoc-Modus können Sie sogar mit anderen WLAN-Geräten kommunizieren, ohne einen Access Point zu nutzen.

**Spezifikation**

**STANDARD**

IEEE 802.11g  
IEEE 802.3/802.3u 10BASE-T/100BASE-TX Fast Ethernet

**ADAPTERTYP:** Fast Ethernet zu 802.11g WLAN

**SCHNITTSTELLE:** 10/100BASE-TX Ethernet-Port mit Auto-MDI/MDIX

**MEDIA ACCESS CONTROL (ZUGRIFFSKONTROLLE):** CSMA/CA mit ACK

**NETZWERKARCHITEKTURTYPEN:** Modi: Ad-Hoc und Infrastructure

**BETRIEBSMODUS:** WLAN-Client

**FREQUENZBAND:** 2,4 bis 2,4835GHz

**KANÄLE**

FCC: 11  
ETSI: 13

**KONFIGURATION**

web-basiert (Internet Explorer v6 oder höher bzw.  
Netscape Navigator v7 oder höher, jeder Java-fähige Browser)

**DATENÜBERTRAGUNGSRATEN/RADIO- & MODULATIONS-SCHEMEN**

802.11b:  
11MBit/s, 5,5MBit/s: CCK  
2MBit/s: DQPSK  
1MBit/s: DBPSK  
802.11g:  
108MBit/s SuperG, 54MBit/s, 48MBit/s, 36MBit/s, 24MBit/s,  
18MBit/s, 12MBit/s, 9MBit/s, 6MBit/s: OFDM  
(Orthogonal Frequency Division Multiplexing)

**ANTENNE**

abnehmbare Dipol-Antenne, Leistungszugewinn 2dBi, Reverse SMA-Anschluss

**SENDELEISTUNG**

15dBm (32mW) +/-2dB

**REICHWEITE** (Umwelteinflüsse können die effektive Reichweite beeinflussen.)

Innen: bis zu 100 Meter  
Im Freien: bis zu 400 Meter

**SICHERHEIT**

WEP 64-/128-Bit-Datenverschlüsselung (wählbar)  
WPA PSK mit TKIP, MIC, IV Expansion, SKA

**LEDs:** Power, WLAN

**STROMVERSORGUNG:** externes Netzteil, 5V, 2,0A

**Abmessungen:** 88 x 80 x 31mm

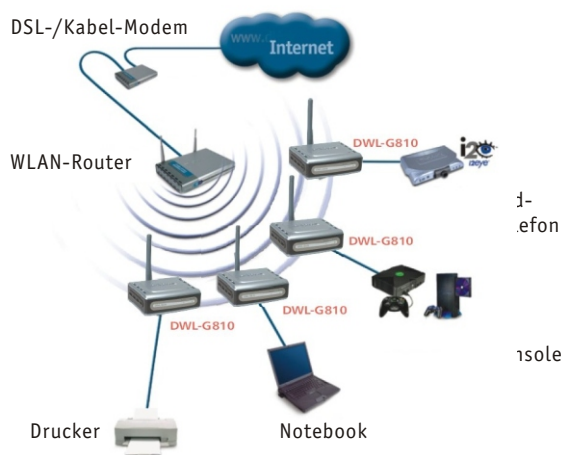
**GEWICHT:** 153g

**BETRIEBS-/LAGERTEMPORATUR:** 0° bis 55°C / -20° bis 75°C

**LUFTFEUCHTIGKEIT:** bis zu 95%, nicht kondensierend

**EMISSION (EMV):** CC Class B, CE Class B

**SICHERHEIT:** UL



**Verbinden Sie Ethernet-Geräte mit dem WLAN**



**Bestellinformationen**

DWL-G810/E

Europäische Version