



**Philips**  
**Konischer Lockenstab**

Konischer 13 bis 25 mm  
Lockenstab

Besonders glatte  
Keramikbeschichtung  
130 bis 200 °C Temperatur  
Automatische Abschaltung



**HP8618/00**

## Der sanfte Weg zu perfekten Locken und Wellen dank der Curl Ready-Anzeige

Füllige, weiche Locken und strahlender Glanz. Voluminöse und stylische Wellen mit viel Volumen und Fülle. Mit dem neuen konischen Lockenstab Care CurlControl von Philips können Sie unterschiedliche Stylingvarianten kreieren, ohne dabei Ihre Haare zu schädigen.

### Schön gestylte Haare

- Konischer Lockenstab für unterschiedliche Locken- und Wellenstylings
- 200 °C Höchsttemperatur für perfekte Stylingergebnisse

### Weniger Haarschäden

- Einzigartige Anzeige, die Sie informiert, wann Ihre Locke fertig ist
- Die SilkySmooth-Keramikbeschichtung ist doppelt so sanft zu Ihrem Haar.
- Dank der digitalen Einstellungen können Sie den Lockenstab Ihrem Haartyp entsprechend anpassen.

### Benutzerfreundlich

- Automatische Abschaltung nach 60 Minuten
- Tastensperre gegen unbeabsichtigtes Umschalten
- Sicherheitshalterung für einfache Bedienung
- Bereitschaftsanzeige auf LCD-Display
- Universalnetzteil

**PHILIPS**

## Konischer Lockenstab

Konischer 13 bis 25 mm Lockenstab Besonders glatte Keramikbeschichtung, 130 bis 200 °C Temperatur, Automatische Abschaltung

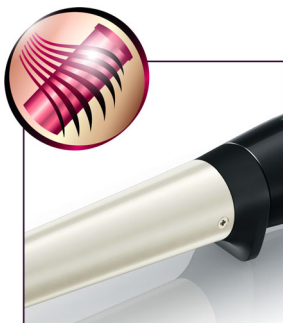
# Besonderheiten

### Curl Ready-Anzeige



Die einzigartige Curl Ready-Anzeige informiert Sie mit einem Tonsignal, wann Ihre Locke fertig ist. Mit dieser innovativen Funktion erhalten Sie wunderschöne Locken und Wellen, ohne das Haar zu überhitzen. Wählen Sie einfach eine von drei Lockenstufen aus, wickeln Sie das Haar um den Lockenstab, und drücken Sie die Taste. Empfehlungen unserer Haarexperten zur Auswahl der Lockenstufe je nach Haartyp und gewünschtem Look finden Sie in der Bedienungsanleitung.

### SilkySmooth-Keramikbeschichtung



Der SilkySmooth-Keramiklockenstab, der zweimal so glatt ist wie ein herkömmlicher Keramiklockenstab, sorgt für wenig Reibung

und einfaches Lösen der Haare für glänzendes, gesundes Haar.

### Digitale Einstellung



Die digitalen Einstellungsoptionen ermöglichen die Auswahl der Temperatur (130 - 200 °C) und der Anwendungszeit (5, 8 oder 10 Sekunden), die am besten für Ihr Haar und den gewünschten Look geeignet ist.

### Konisch geformter Lockenstab



Mit dem konischen Lockenstab (Ø 13 bis 25 mm) können Sie verschiedenste Locken und Wellen stylen: von kleinen Korkenzieherlocken bis hin zu weichen, natürlichen Locken und Wellen. Schnell und einfach, kein Verknoten mehr. Verleihen Sie

HP8618/00

Ihrem Haar Volumen, und kreieren Sie unterschiedliche Stylingvarianten!

### Sichere Anwendung



Einige Haarglätter und Lockenstäbe sind mit einer Abschaltautomatik ausgestattet. Diese Funktion bietet Sicherheit. Sollte das Gerät versehentlich eingeschaltet bleiben, schaltet es sich nach 60 Minuten automatisch ab.



### Das "Grüne Logo" von Philips

Philips Produkte mit dem "Grünen Logo" können Kosten, Energieverbrauch und CO<sub>2</sub>-Ausstoß senken. Wie? Diese Produkte sorgen für eine deutliche Verbesserung des Klimaschutzes auf mindestens einem der grünen Schwerpunktgebiete von Philips: Energieeffizienz, Verpackung, gefährliche Substanzen, Gewicht, Recycling und Entsorgung sowie lebenslange Verlässlichkeit.

## Konischer Lockenstab

Konischer 13 bis 25 mm Lockenstab Besonders glatte Keramikbeschichtung, 130 bis 200 °C Temperatur, Automatische Abschaltung

# Daten

### Technische Daten

- Maximaltemperatur: 200 °C
- Temperaturbereich: 130 – 200
- Kabellänge: 1,8 m
- Farbe/Design: Schwarz/Weiß
- Heiz-Typ: PTC
- Heizzeit: 60 Sekunden
- Spannung: weltweit
- Schaftdurchmesser: 13 - 25 mm

### Eigenschaften

- Keramikbeschichtung
- Bereitschaftsanzeige

- Cool-Tip-Spitze
- Kabelgelenk
- "Curl Ready"-Anzeige
- Aufhängeöse

### Haartyp

- Ergebnis: Federnde Locken und Wellen
- Haarlänge: Lang, Mittel
- Haardicke: Mittel, Dick, Dünn

### Service

- 2 Jahre weltweite Garantie



Ausstellungsdatum  
2016-05-27

Version: 11.1.1

© 2016 Koninklijke Philips N.V.  
Alle Rechte vorbehalten.

Technische Daten können ohne vorherige Ankündigung geändert werden. Die Marken sind Eigentum von Koninklijke Philips N.V. oder der jeweiligen Firmen.

[www.philips.com](http://www.philips.com)