

<b>EAN:</b>	4013288221087	<b>Abmessung:</b>	383x138x53 mm
<b>Teilnr:</b>	05020232001	<b>Gewicht:</b>	3700 g
<b>Artikel-Nr:</b>	6003 Joker 22 Set 1	<b>Ursprungsland:</b>	CZ
		<b>Zolltarifnr.:</b>	82041100

- 22-teiliges Ringmaulschlüssel Set - besonders geeignet für enge Bauräume
- Die spezielle Maulgeometrie erweitert die Ansetzmöglichkeiten des Werkzeugs
- Der geringe Rückholwinkel im Maul „packt“ die Schraube alle 15°
- Schlanke, um 15° abgewinkelte Ringseite

Da die Bauräume bei Schraubarbeiten immer enger werden, sind Werkzeuge notwendig, mit denen die Anwender auch in solchen Situationen erfolgreich arbeiten können. Enge Bauräume erfordern zusätzliche Ansetzpunkte des Werkzeugs. Lassen sich also Maulschlüssel derart modifizieren, dass sich die Ansetzmöglichkeiten des Werkzeugs erhöhen? Durch die Kombination des um 7,5° geschwenkten Mauls und die Doppelsechskantgeometrie wird eine Verdopplung der Ansetzpunkte erzielt. Bei einer wiederholten 180°-Drehung des Schlüssels um die Längsachse während des Schraubens gibt es vier Ansetzmöglichkeiten und Muttern bzw. Schraubenköpfe können alle 15° „gepackt“ werden. Der Joker 6003 mit seiner pffiffigen Maulgeometrie erweitert das Anwenderspektrum in engen Bauräumen deutlich. Den jeweiligen Ansetzpunkt findet der Joker 6003 nach jedem Wenden sozusagen von selbst. Die schlanke und dennoch robuste Ringseite ist um 15° zur Werkzeugachse abgewinkelt. Durch die hochwertige Oberflächenvergütung wird ein hoher und lang anhaltender Korrosionsschutz erzielt. Mit Werkzeugfinder Take it easy: Farbkennzeichnung nach Größen.


#### Weblink

[https://products.wera.de/de/neuheiten\\_und\\_aktionsprodukte\\_herbst\\_winter\\_2021\\_2022\\_unsere\\_produkinnovationen\\_herbstwinter\\_2021\\_2022\\_6003\\_joker\\_22\\_set\\_1.html](https://products.wera.de/de/neuheiten_und_aktionsprodukte_herbst_winter_2021_2022_unsere_produkinnovationen_herbstwinter_2021_2022_6003_joker_22_set_1.html)

Wera - 6003 Joker 22 Set 1  
05020232001 - 4013288221087

Wera Werkzeuge GmbH  
Korzter Straße 21-25  
D-42349 Wuppertal  
Tel: +49 (0)2 02 / 40 45-0  
E-Mail: info@wera.de

## Satz-Inhalt:

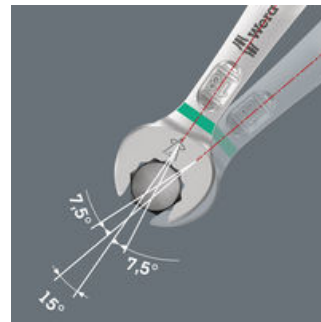
	<b>6003 Joker</b>	
	05020190001	1 x 5,5 x 105 mm
	05020198001	1 x 6 x 105 mm
	05020199001	1 x 7 x 110 mm
	05020200001	1 x 8 x 115 mm
	05020219001	1 x 9 x 120 mm
	05020201001	1 x 10 x 125 mm
	05020202001	1 x 11 x 135 mm
	05020203001	1 x 12 x 148 mm
	05020204001	1 x 13 x 160 mm
	05020205001	1 x 14 x 167 mm
	05020206001	1 x 15 x 174 mm
	05020207001	1 x 16 x 182 mm
	05020208001	1 x 17 x 190 mm
	05020209001	1 x 18 x 210 mm
	05020210001	1 x 19 x 230 mm
	05020500001	1 x 20 x 230 mm
	05020501001	1 x 21 x 260 mm
	05020502001	1 x 22 x 260 mm
	05020503001	1 x 24 x 280 mm
	05020504001	1 x 27 x 300 mm
	05020505001	1 x 30 x 330 mm
05020506001	1 x 32 x 360 mm	

## Für besonders enge Bauräume



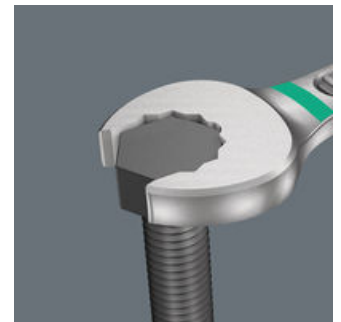
Der Ringmaulschlüssel Joker 6003 mit seiner besonderen Maulgeometrie – eine um 7,5° geschwenkte Maulseite und die Doppelsechskantgeometrie – verdoppelt die Ansetzmöglichkeiten bei wiederholter 180°-Drehung des Schlüssels um die Längsachse. Muttern bzw. Schraubenköpfe können alle 15° „gepackt“ werden. Den jeweiligen Ansetzpunkt findet der Joker 6003 nach jedem Wenden sozusagen von selbst.

## Joker 6003: Für weniger als 30° Schwenkwinkel



Durch die um 7,5° geschwenkte Maulseite, Doppelsechskantgeometrie und eine angepasste Anwendungsweise (Ansetzen – Schrauben – Drehen – erneut Ansetzen – Schrauben – Drehen usw.) können auch Schraubsituationen gelöst werden, die weniger als 30° Schwenkwinkel zulassen.

## Doppelsechskant-Geometrie



Die Doppelsechskantgeometrie an der Maul- und der Ringseite sichert die formschlüssige Verbindung mit dem Schraubenkopf oder der Mutter und verringert die Abrutschgefahr.

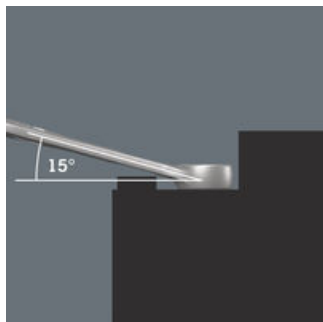
## Weblink

[https://products.wera.de/de/neuheiten\\_und\\_aktionsprodukte\\_herbst\\_winter\\_2021\\_2022\\_unsere\\_produkinnovationen\\_herbstwinter\\_2021\\_2022\\_6003\\_joker\\_22\\_set\\_1.html](https://products.wera.de/de/neuheiten_und_aktionsprodukte_herbst_winter_2021_2022_unsere_produkinnovationen_herbstwinter_2021_2022_6003_joker_22_set_1.html)

Wera - 6003 Joker 22 Set 1  
05020232001 - 4013288221087

Wera Werkzeuge GmbH  
Korzerter Straße 21-25  
D-42349 Wuppertal  
Tel: +49 (0)2 02 / 40 45-0  
E-Mail: info@wera.de

**Joker 6003: Abgewinkelte Ringseite**



Die Ringseite ist um 15° zur Werkzeugachse abgewinkelt, um Verletzungen vorzubeugen.

**Wera Werkzeugfinder „Take it easy“**



Take it easy Werkzeugfinder mit Farbkennzeichnung nach Größen – zum einfachen und schnellen Finden des benötigten Werkzeugs. Größenleitsystem bei Werkzeugen für Innensechskantschrauben (Winkelschlüssel, Zyklus Bit-Nüsse), Außensechskantschrauben und -mutter (Joker Maulschlüssel, Zyklus Nüsse und Zyklus Nüsse mit Haltefunktion) und TORX® Schrauben (Winkelschlüssel, Zyklus Bitnüsse).

**Weblink**

[https://products.wera.de/de/neuheiten\\_und\\_aktionsprodukte\\_herbst\\_winter\\_2021\\_2022\\_unsere\\_produkinnovationen\\_herbstwinter\\_2021\\_2022\\_6003\\_joker\\_22\\_set\\_1.html](https://products.wera.de/de/neuheiten_und_aktionsprodukte_herbst_winter_2021_2022_unsere_produkinnovationen_herbstwinter_2021_2022_6003_joker_22_set_1.html)

Wera - 6003 Joker 22 Set 1  
05020232001 - 4013288221087

Wera Werkzeuge GmbH  
Korzerter Straße 21-25  
D-42349 Wuppertal  
Tel: +49 (0)2 02 / 40 45-0  
E-Mail: [info@wera.de](mailto:info@wera.de)