

Produktdatenblatt

FC 55 W/830

LUMILUX T5 FC | Leuchtstofflampen 16 mm Ringform, mit Sockel 2GX13



Anwendungsgebiete

- Öffentliche Gebäude
- Büros
- Gastronomie
- Industrie
- Shops
- Supermärkte und Warenhäuser
- Hotels

Produktvorteile

- Sehr wirtschaftlich
- Gute Lichtqualität
- Ausgezeichneter Lichtstrom
- Sehr gute gleichmäßige Ausleuchtung ohne Schatten
- Gute mittlere Lebensdauer (mit OSRAM EVG)

Produkteigenschaften

- Gute Farbwiedergabestufe: 1B (R_a : 80...89)
- Dimmbar (von 100...1 % mit EVG QTi DALI/DIM)
- Einseitig gesockelte runde Leuchtstofflampe
- Rohrdurchmesser: 16,0 mm



Technische Daten

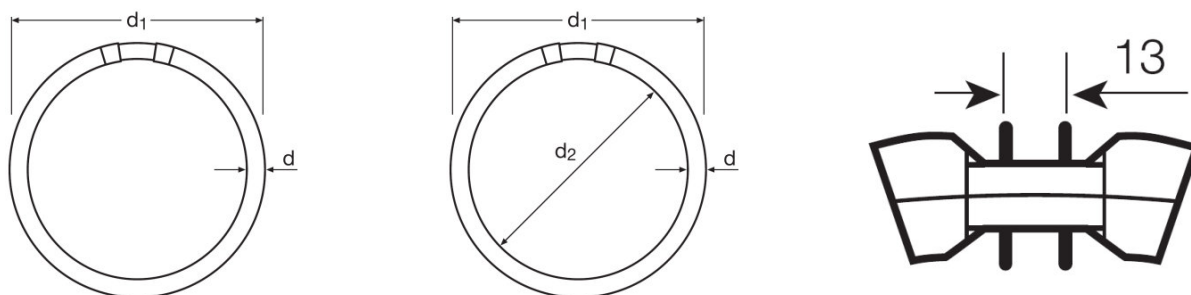
Elektrische Daten

Nennleistung	55,00 W
Bemessungsleistung	55,00 W

Photometrische Daten

Bemessungslichtausbeute (Standardbed.) [AGGR]	76 lm/W
Farbwiedergabeindex Ra	≥80
Bemessungslichtstrom	4200 lm
Lichtstrom bei 25 °C	4200 lm
Lichtfarbe	3000
Bemessungsfarbtemperatur	3000 K
Nennlichtstrom	4200 lm
Lichtfarbe (Bezeichnung)	LUMILUX Warm White
Bemessungs-LLMF bei 2.000 h	0,85
Bemessungs-LLMF bei 4.000 h	0,83
Bemessungs-LLMF bei 6.000 h	0,80
Bemessungs-LLMF bei 8.000 h	0,80
Bemessungs-LLMF bei 12.000 h	0,75

Abmessungen & Gewicht



Rohrdurchmesser	16 mm
Länge	305,0 mm
Länge mit Sockel jedoch ohne Sockelstift	300,00 mm
Durchmesser	16,0 mm
Maximaler Durchmesser	16,0 mm

Temperaturen & Betriebsbedingungen

Produktdatenblatt

Bemessung.umgeb.temp.maximal.Lichtstrom	35,0 °C
---	---------

Lebensdauer

Nutzlebensdauer	8000 h ¹⁾
Lebensdauer	12000 h ¹⁾
Bem.-Lampenüberlebensfaktor bei 2.000 h	0,99
Bem.-Lampenüberlebensfaktor bei 4.000 h	0,99
Bem.-Lampenüberlebensfaktor bei 6.000 h	0,98
Bem.-Lampenüberlebensfaktor bei 8.000 h	0,92
Bem.-Lampenüberlebensfaktor bei 12.000 h	0,50
Betriebsart LLMF/LSF	HF
Bemessungslampenlebensdauer	12000 h

¹⁾ Mit Warmstart EVG

Zusätzliche Produktdaten

Sockel (Normbezeichnung)	2GX13
Quecksilbergehalt	3,8 mg
Anmerkung zum Produkt	Nur für EVG-Betrieb geeignet.

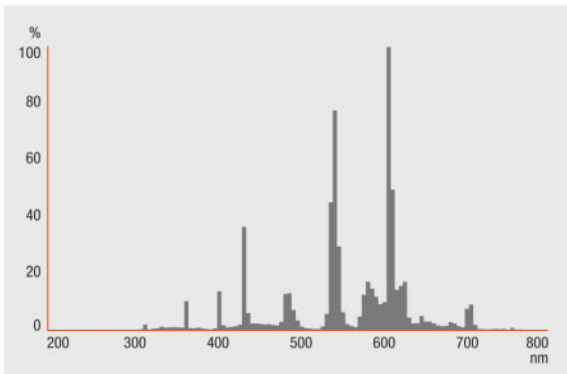
Einsatzmöglichkeiten

Innenanwendung	Ja
----------------	----

Zertifikate & Standards

Energieeffizienzklasse	A
Energieverbrauch	61 kWh/1000h

Lichtverteilung



Strahlungsverteilung

Systemgarantie

OSRAM System+ Garantie in Kombination mit OSRAM-EVG

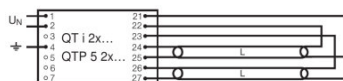
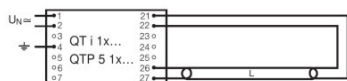
Technische Ausstattung

- Ausschließlich für den Betrieb an elektronischen Vorschaltgeräten

Sicherheitshinweise

Im Falle eines Lampenbruchs: www.osram.de/lampenbruch

Produktdatenblatt



Schaltplan

Schaltplan

Verpackungsinformationen

Produkt-Code	Produkt-Bezeichnung	Verpackungseinheit (Stück pro Einheit)	Abmessungen (Länge x Breite x Höhe)	Volumen	Gewicht brutto
4050300528601	FC 55 W/830	Versandschachtel 12 Stück Faltschachtel	375 mm x 320 mm x 328 mm	39.36 dm ³	2787.00 g

Die genannten Produktnummern beschreiben die kleinste bestellbare Mengeneinheit. Eine Versandeinheit kann mehrere Einzelprodukte beinhalten. Als Bestellmenge verwenden Sie bitte das Ein- oder Mehrfache einer Versandeinheit.

Referenzen / Verweise

Mehr Information zur Systemgarantie und die gesamten Garantiebedingungen finden Sie im Internet unter

▶ www.osram.de/systemgarantie

Weitere Informationen zu den elektronischen Vorschaltgeräten QUICKTRONIC finden Sie im Internet unter

▶ www.osram.de/QUICKTRONIC

Haftungsausschluss

Änderungen und Irrtümer vorbehalten. Vergewissern Sie sich, dass Sie immer den neuesten Stand verwenden.

Produkte von LEDVANCE,
vertrieben durch die OSRAM GmbH,
Digital Lighting Systems

OSRAM

OSRAM GmbH
Marcel-Breuer-Straße 6
80807 München, Deutschland

FC 55 W/830

LUMILUX T5 FC | Leuchtstofflampen 16 mm Ringform, mit Sockel 2GX13

Produkt-Bezeichnung	EVG-Bezeichnung	EAN	Benennungsleistung + Verlustleistung	Nennstrom	Lichtstrom bei 35°C	Anzahl Brennstelle n
FC 55 W/830	QTi 1x28/54 DIM	4050300870588	59.00 W	0.26 A	4450 lm	1
	QTi 1x35/49/80 GII	4008321383372	59.00 W	0.26 A	4200 lm	1
	QTi 2x28/54 DIM	4050300870717	115.00 W	0.51 A	4450 lm	2
	QTi 2x35/49/80 GII	4008321658951	119.00 W	0.53 A	4200 lm	2
	QTi DALI 1x28/54 DIM	4050300870809	59.00 W	0.26 A	4450 lm	1
	QTi DALI 2x28/54 DIM	4050300870502	115.00 W	0.51 A	4450 lm	2
	QTP-FC 1x55	4008321537041	59.00 W	0.26 A	4200 lm	1