



## 2-DIN INFOTAINER MIT DAB+, USB UND BLUETOOTH

Der X-422 ist ein neuer 2-DIN Infotainer von XZENT, der mit einer idealen Kombination von Produkteigenschaften in vielen Bereichen punktet.

XZENTs neues Multimediasystem besteht mit einer übersichtlichen Gerätefront, die einen großen 16,5 cm/6,5" kapazitiven Touchscreen mit vier Sensortasten und einem praktischen Laustärkedrehregler auf der linken Seite kombiniert.

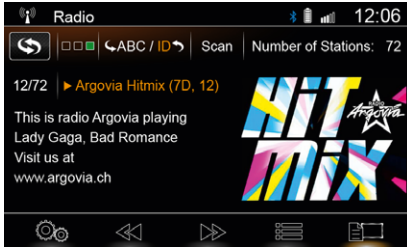
Der X-422 sorgt aber auch mit seinem integrierten DAB+ Tuner für beste mobile Unterhaltung und Digitalradio-Empfang par excellence. Der Tuner überzeugt neben Service Following und hervorragenden Empfangseigenschaften auch mit hohem Bedienkomfort, DLS-Text und MOT Slideshow.

XZENTs neuer Infotainer verfügt zudem über einen UKW RDS Tuner sowie zwei USB-Ports. Der erste USB-Port dient dabei zum Anschluss von USB-Sticks und Android Smartphones: Über die Easy Connect Funktion können die Apps von Smartphones auf den Bildschirm des X-422 gespiegelt und via Touchscreen bedient werden. Der zweite USB-Port übernimmt den Anschluss von iOS basierten Mobilgeräten von Apple und unterstützt die "Made for iPod/iPhone" Funktionalität.

Der X-422 hat zwei Kamera-Eingänge (Cinch/CVBS) mit geschalteter Stromversorgung und automatischer Rangier-/Umschaltfunktion. Die Gerätefront bietet eine CAM-Direktwahltaste zur manuellen Steuerung des angeschlossenen Rückfahrkamerasystems. Hierbei können bis zu zwei Rückfahrkameras, die Front/Rear oder auch Rear/Rear montiert sind, gesteuert werden.

Die Bluetooth-Freisprecheinheit des X-422 bietet A2DP Musikstreaming, schnelle Telefonbuch-Synchronisation und Kurzwahlfunktion für Kontaktfavoriten.

Mit einem der beiden optional erhältlichen Navi-Pakete lässt sich der X-422 Entertainer einfach zum bestens ausgestatteten Naviceiver für PKWs, aber auch für Reisemobile erweitern.



### DAB+ Tuner

Dank seines integrierten DAB+ Tuners mit MOT Slideshow, DLS-Text und DAB-DAB Service Following sorgt der XZENT X-422 für einen kristallklaren Digitalradioempfang.



### Kapazitives TFT LCD Display

Der X-422 hat einen kapazitiven 6,5"/16,5 cm Touchscreen. Das hochglänzende, sehr klare Display besticht mit seinem Kontrastreichtum, brillanten Farben und großer Leuchtkraft.



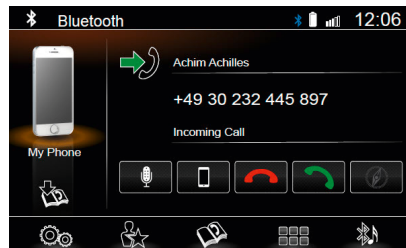
### Motor Home oder PKW Navigation

Mit der optionalen Navigationssoftware für PKWs oder für Motor Homes lässt sich der X-422 Entertainer einfach zum bestens ausgestatteten Naviceiver für PKWs, aber auch für Reisemobile erweitern.



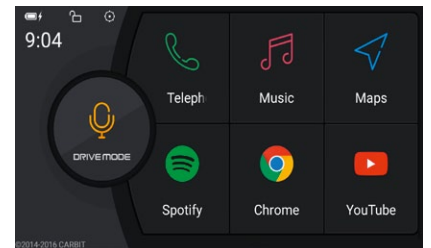
### RDS UKW Radio

Der integrierte analoge RDS UKW Tuner verfügt über eine Anzeige von RDS Text, 18 Senderspeicher und einen Software-DSP zur Rauschminimierung von sehr schwachen Sendern.



### Bluetooth Freisprecheinrichtung

Die Bluetooth Freisprecheinrichtung mit internem Mikrofon synchronisiert automatisch, die speicherresidenten Telefonbucheinträge sind sofort verfügbar. Die BT-Einheit ermöglicht auch ein komfortables Musikstreaming.



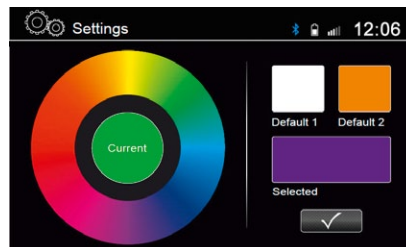
### Easy Connect

Mit Easy Connect können Sie Android Smartphones direkt an den X-422 anbinden und den Bildschirminhalt auf das Infotainerdisplay spiegeln. Apps können dann über den Touchscreen des X-422 bedient werden.



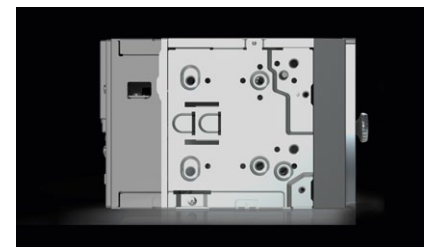
### Praktische CAM Taste

Außer der über das System-Menü konfigurierbaren FAV-Taste verfügt der X-422 über eine CAM Direktwahltaste an der Gerätefront, die eine manuelle Steuerung des Rückfahrkamerasystems ermöglicht.



### Variable Beleuchtungsfarbe

Die Tastenbeleuchtung der vier Sensortasten lässt sich bei XZENTs Infotainer X-422 optimal an die Instrumenten-Nachtbeleuchtungsfarben verschiedener Cockpits anpassen.



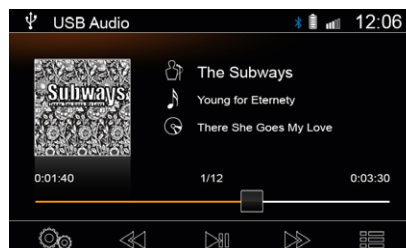
### Verkürzter Gehäusekorpus

Die Gehäusetiefe des X-422 ist im Vergleich zu anderen 2-DIN Modellen um ca. 20 mm kürzer. Dies vereinfacht die Montage durch mehr Raum für die Anschlüsse und Kabel.



### Rückfahrkamera-Anschlüsse

Der X-422 verfügt über zwei Cinch-Eingänge (Cam1/Cam2) für den Anschluss und die Steuerung von zwei Kameras (Front/Rear oder Rear/Rear) mit geschalteter Stromversorgung und Rangier-/Umschaltfunktion.



### Audio/Videowiedergabe

Zwei USB-Ports an der Geräterückseite und Made for iPod/iPhone – der neue XZENT Infotainer ist zur Wiedergabe der aktuellsten A/V-Formate bestens gerüstet.



### Lerninterface für analoge Lenkrad-FB

Der X-422 beinhaltet im Setup den Menüpunkt „LFB Zuweisung“ zum Anlernen von analogen Lenkrad-FB Tasten, so dass kein zusätzliches fahrzeugspezifisches Stalk bzw. SWC Interface zur LFB-Anbindung nötig ist.

## KEY FEATURES X-422

### HAUPTMERKMALE

- 2-DIN DAB+ Infotainer
- Kapazitiver, berührungsempfindlicher 6,5"/16,5 cm 16:9 Bildschirm
- Grafische Benutzeroberfläche mit Unterstützung von 10 EU Sprachen
- Stromversorgung für DAB+ Aktivantennen (12 V)
- HOME / FAV / CAM und NAV Direkttasten
- RGB Multicolor Tastenbeleuchtung
- IR-Fernbedienung
- Lerninterface für analoge Lenkradfernbedienungen

### BLUETOOTH

- Bluetooth Freisprecheinrichtung
- Speicherresidentes Telefonbuch mit Sofortzugriff auf synchronisierte Kontakte
- Schnellwahlzugriff auf 6 Kontaktfavoriten
- Internes Bluetooth Mikrofon

### MULTIMEDIA + AUDIO

- DAB+ Empfänger mit MOT Slideshow und DLS-Text
- UKW RDS Radio mit DSP Rauschunterdrückung
- Zwei USB 2.0 Ports auf Geräterückseite (≥1000 mA Lade-strom)
- EasyConnect für Android Smartphones (Dual-Protokoll Unterstützung)
- Made for iPod / iPhone
- A2DP BT Musik-Streaming mit AVRCP 1.0
- 10-Band Grafikequalizer mit 14 voreingestellten Klang-Profilen
- 4 x 40 Watt Verstärker

### ANSCHLÜSSE

- 4.2 Cinch Vorverstärkerausgänge (3 V)
- 2 x Cinch Video-Eingänge für zwei Kamerasysteme mit schaltbarer Stromversorgung und Rangier-/Umschaltfunktion (CVBS)
- 1 x Cinch Video-Ausgänge (CVBS, NTSC)
- 1 x Cinch A/V-Eingang mit NTSC/PAL auto Umschaltung (CVBS)
- 1 x HDMI Eingang für Zubehör oder HDMI kompatible Mobilgeräte
- 1 x IR-In Eingang für den Anschluss eines externen CAN/SWC Interfaces

### NAVIGATION X-MAP22FEU / X-MAP22FEU-MH\*

\* Die Navigationssoftware ist nicht Bestandteil des Lieferumfangs des XZENT X-422.

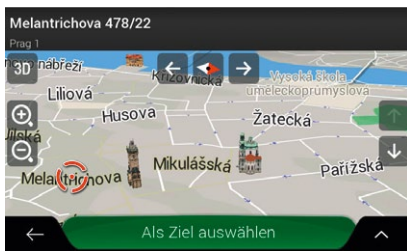
### OPTIONALE GPS NAVI BUNDLES FÜR XZENT X-422

Mit den optional erhältlichen Navipaketen lässt sich der X-422 zum umfassenden Naviceiver aufrüsten.

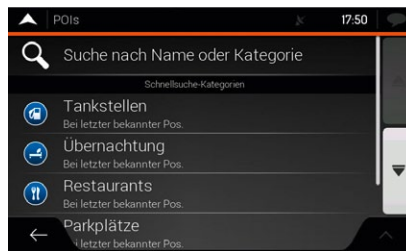
#### NAVIGATIONSSOFTWARE X-MAP22FEU: KEY FEATURES

- microSD-Karten (8 GB) basiertes 3-D Navigationssystem mit Abdeckung von 47 EU Ländern\*
- Premium P.O.I. Paket mit über 6,5 Millionen Sonderzielen
- Realistische 3-D Darstellung von Geländen, Sehenswürdigkeiten, Innenstädten und Abbiegungen/Ausfahrten
- 3-D Auto-Zoom an Kreuzungen und Kreiseln, Fahrspurassistent mit Anzeige von Autobahn-Verkehrsschildern
- Sprachführung in 29 EU Sprachen
- Gedruckte Schnellstart Bedienungsanleitung in den Sprachen DE / UK / IT / FR / NL / CZ beiliegend
- Tunnel Modus
- TMC Funktion
- Kartenupdates 1 Jahr kostenlos

\* Die Navigationssoftware ist nicht Bestandteil des Lieferumfangs des XZENT X-422.



**Hochauflösende Karten in 3-D**



**Mehr als 6,5 Millionen Premium P.O.I.**



**Schnelle, einfache Routenberechnung**



**Diverse Routenplanungsmethoden**



**Übersichtliche Routendarstellung**



**Eindeutige Routenführung**

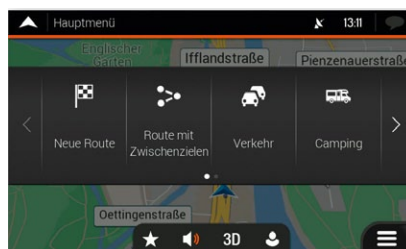
#### REISEMOBIL NAVIGATIONSSOFTWARE X-MAP22FEU-MH: KEY FEATURES

- microSD-Karten (8 GB) basiertes 3-D Navigationssystem für Reisemobile mit Abdeckung von 47 EU Ländern\*
- Konfigurierbare Fahrzeugprofile für Pkw, MotorCaravan, Anhänger und Trucks (Höhe, Breite, Länge, Gewicht, Anhänger etc.)
- Caravanning + Camping P.O.I. Paket mit 20000 EU Sonderzielen (Anzeigesprachen: DE / UK / IT / FR / NL)
- Premium P.O.I. Paket mit über 6,5 Millionen Sonderzielen
- Realistische 3-D Darstellung von Geländen, Sehenswürdigkeiten, Innenstädten und Abbiegungen/Ausfahrten
- 3-D Auto-Zoom an Kreuzungen und Kreiseln, Fahrspurassistent mit Anzeige von Autobahn-Verkehrsschildern
- Sprachführung in 29 EU Sprachen
- Gedruckte Schnellstart Bedienungsanleitung in den Sprachen DE / UK / IT / FR / NL / CZ beiliegend
- Tunnel Modus
- TMC Funktion
- Kartenupdates 1 Jahr kostenlos

\* Die Reisemobil Navigationssoftware ist nicht Bestandteil des Lieferumfangs des XZENT X-422.



**Einstellung Fahrzeugprofil**



**Routenplanung Reisemobil**



**Camping P.O.I.**