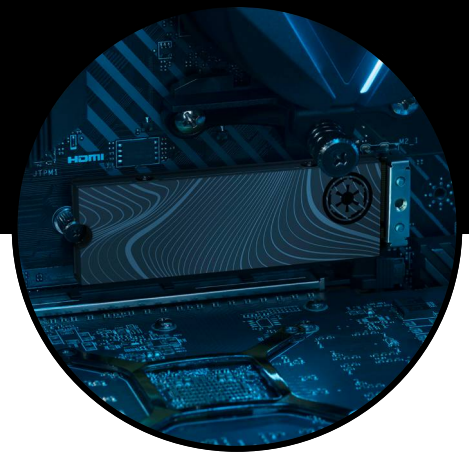


DATENBLATT

Beskar™ Ingot Drive Special Edition FireCuda PCIe Gen4 NVMe SSD



Rüsten Sie Ihr System mit der tödlichsten M.2 SSD in der Galaxis auf – der offiziell lizenzierten Beskar™ Ingot Drive. Diese Special Edition FireCuda PCIe Gen4 NVMe SSD im Beskar-Barrendesign ist mit einem Kühlkörper ausgestattet, damit Ihre Systeme jederzeit unter Volllast laufen können. Mit Lese-/Schreibgeschwindigkeiten von bis zu 7.300/6.000 MB/s bietet diese SSD ehrenvollen Speicherplatz für Ihre Spielesammlung.



Hauptfunktionen:

Die FireCuda NVMe SSD mit Kühlkörper im Beskar-Barrendesign aus The Mandalorian.

Dieses Sammlerstück ist von *The Mandalorian™* inspiriert und das imperiale Siegel des Beskar-Barrens bestätigt seine Authentizität.

Bis zu 7.300/6.000 MB/s Lesen/Schreiben (sequenziell).

Der eigens von EKWB und Seagate entwickelte Low-Profile-Kühlkörper minimiert wärmebedingten Leistungsabfall und sorgt für langfristige Spitzenleistung.

Der schlanke Kühlkörper bietet maximale Flexibilität bei der Installation.

Unsere schnellste M.2 2280 SSD – bis zu 12-mal schneller als eine SATA SSD.

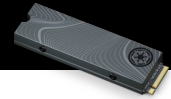
Hohe Lebensdauer mit 0,7 DWPD, 1,8 Mio. MTBF und einer Gesamtschreibleistung von 1.275 TB TBW.

Hohe Geschwindigkeiten und große Speicherkapazität für schnelles Multitasking und Content Creation.

Zuverlässige Sicherheit wird durch unsere branchenführende 5-Jahres-Garantie und Rescue Data Recovery Services zur Datenwiederherstellung für 3 Jahre garantiert.

Mit der kostenlosen Software DiscWizard™ und SeaTools™ von Seagate können Sie ganz einfach neue Laufwerke zu Ihrem Computer hinzufügen und deren Zustand und Leistung überwachen.





Beskar™ Ingot Drive

Special Edition FireCuda PCIe Gen4 NVMe SSD

Technische Daten	1 TB	500 GB
Standardmodell	ZP1000GM30033	ZP500GM30033
Schnittstelle	PCIe Gen4 x4 NVMe 1.4	PCIe Gen4 x4 NVMe 1.4
NAND-Flash-Speicher	3D-TLC	3D-TLC
Bauform	M.2 2280 mit Kühlkörper	M.2 2280 mit Kühlkörper
Leistung		
Sequenzielles Lesen (max. MB/s), 128 KB ²	7.300	7.000
Sequenzielles Schreiben (max. MB/s), 128 KB ²	6.000	3.000
Wahlfreies Lesen (max. IOPS), 4 KB QD32 T8 ²	800.000	400.000
Wahlfreies Schreiben (max. IOPS), 4 KB QD32 T8 ²	1.000.000	700.000
Haltbarkeit/Zuverlässigkeit		
Gesamtschreibleistung (TB)	1.275	640
Mittlere Betriebsdauer zwischen Ausfällen (MTBF, in Stunden)	1.800.000	1.800.000
Rescue-Dienste zur Datenwiederherstellung (Jahre) ³	3	3
Beschränkte Garantie (Jahre)	5	5
Strommanagement		
Durchschnittliche Leistung im Betrieb (W)	6,3	6
Durchschnittliche Leistung im Leerlauf, PS3 (mW)	0,02	0,015
Stromsparmodus L1.2 (mW)	<5	<5
Umgebung		
Interne Temperatur im Betrieb (°C)	0 °C – 70 °C	0 °C – 70 °C
Temperatur im ausgeschalteten Zustand (°C)	-40 °C – 85 °C	-40 °C – 85 °C
Erschütterung, außer Betrieb: 0,5 ms (Gs)	1.500	1.500
Besondere Merkmale		
TRIM	Ja	Ja
S.M.A.R.T.	Ja	Ja
Halogenfrei	Ja	Ja
RoHS-konform	Ja	Ja
Abmessungen		
Max. Länge	3,155 Zoll	3,156 Zoll
Max. Breite	24,2 mm/0,953 Zoll	24,2 mm/0,953 Zoll
Max. Höhe	9,84 mm/0,387 Zoll	9,84 mm/0,387 Zoll
Gewicht	47 g/0,104 lb	47 g/0,104 lb

¹ Nutzbare Leistung auf neu formatiertem Laufwerk. Leistung kann je nach Firmwareversion, Systemhardware und Konfiguration der Einheit variieren. Leistung basiert auf CrystalDiskMark v.7.0.0 x64 unter Windows 10-Host mit einem PCIe Gen4-Mainboard.

² Rescue Data Recovery Services zur Datenwiederherstellung sind nicht in allen Ländern verfügbar.



Beskar™ Ingot Drive

Special Edition FireCuda PCIe Gen4 NVMe SSD

Technische Daten			
Verpackung für den Einzelhandel	Verpackungsabmessungen	Abmessungen Hauptkarton	Abmessungen Palette
Länge (Zoll/mm)	6,181 Zoll/157 mm	10,709 Zoll/272 mm	47,992 Zoll/1.219 mm
Breite (Zoll/mm)	6,102 Zoll/155 mm	7,48 Zoll/190 mm	40 Zoll/1.016 mm
Tiefe (Zoll/mm)	0,906 Zoll/23 mm	9,134 Zoll/232 mm	41,22 Zoll/1.047 mm
Gewicht (lb/kg)	0,419 lb/0,19 kg	5,379 lb/2,44 kg	460,766 lb/209 kg
Menge			
Einzelverpackungen pro Hauptkarton	10		
Hauptkartons pro Palette	80		
Schichten pro Palette	4		

Systemanforderungen	Inhalt
<ul style="list-style-type: none">M.2(M-Key)-Steckplatz, 4x PCIe®-Schnittstelle (4. Gen.) (abwärtskompatibel mit PCIe-Schnittstelle (3. Gen.))Windows® 10, Windows® 11Linux	<ul style="list-style-type: none">Beskar™ Ingot Drive Special Edition FireCuda® PCIe Gen4 NVMe™ SSD

Region	Modellnummer	Kapazität	Beschränkte Garantie (Jahre)	UPC-Code	EAN-Code	Multipack-UPC
WW	ZP500GM3A033	500 GB	5	763649170670	8719706427814	10763649170677
WW	ZP1000GM3A033	1 TB	5	763649170687	8719706427821	10763649170684

[seagate.com](https://www.seagate.com)



© 2021 Seagate Technology LLC. Alle Rechte vorbehalten. Seagate, Seagate Technology und das Spiral-Logo sind eingetragene Marken von Seagate Technology LLC in den USA und/oder anderen Ländern. FireCuda und das FireCuda-Logo sind eine Marke oder eine eingetragene Marke von Seagate Technology LLC oder einem seiner Tochterunternehmen in den USA und/oder anderen Ländern. Die PCIe-Wortmarke und/oder die PCIeExpress-Bildmarke sind eingetragene Marken und/oder Servicemarken von PCI-SIG. Alle anderen Marken und eingetragenen Marken sind Eigentum ihrer jeweiligen Inhaber. Bei der Festplattenkapazität entspricht ein Gigabyte (GB) einer Milliarde Byte und ein Terabyte (TB) einer Billion Byte. Das Betriebssystem Ihres Computers verwendet eventuell einen anderen Messstandard und zeigt daher eine geringere Speicherkapazität an. Des Weiteren wird ein Teil der angegebenen Kapazität zur Formatierung sowie für andere Funktionen verwendet und steht daher nicht zur Datenspeicherung zur Verfügung. Die tatsächlichen Datenübertragungsraten können je nach Betriebsumgebung und anderen Faktoren wie ausgewählter Schnittstelle und Laufwerkskapazität variieren. Seagate behält sich das Recht vor, Produktangebote oder -spezifikationen ohne vorherige Ankündigung zu ändern. DS2085.1-2110DE Oktober 2021