

SONY

Monitory profesjonalne BRAVIA 4K HDR

Innowacyjne monitory dla
użytkowników biznesowych

43" – 65"
Seria XG7

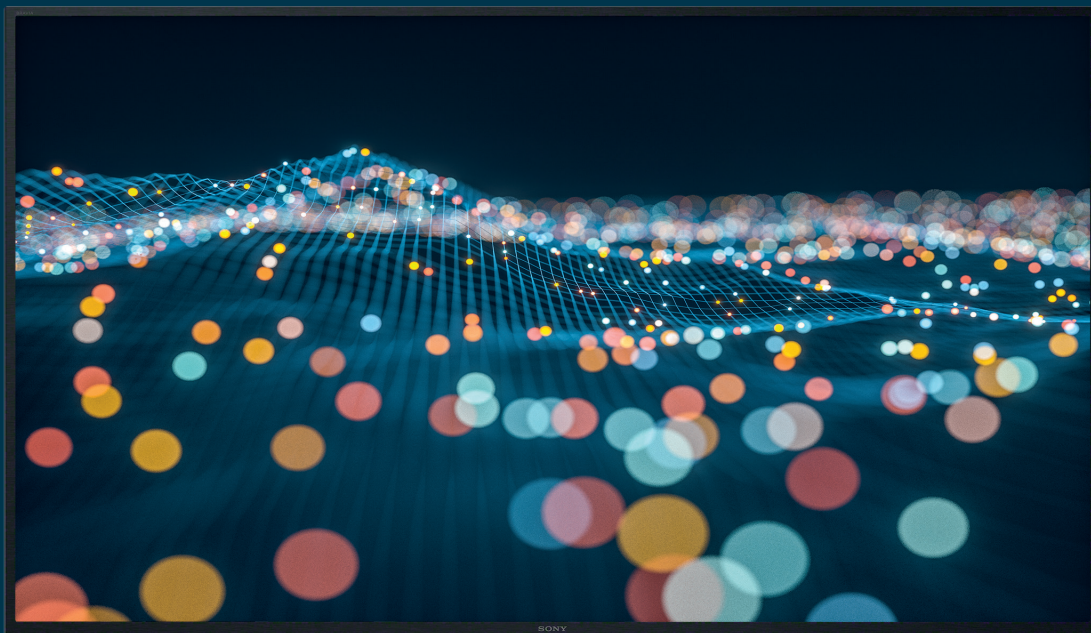
FWD-43X70G/T
FWD-49X70G/T
FWD-55X70G/T
FWD-65X70G/T



androidtv



Control4



Obraz w jakości 4K HDR

Monitory profesjonalne BRAVIA 4K, dostępne w rozmiarach od 43 do 65 cali, pozwalają uzyskać niezwykłą głębię i jakość obrazu 4K HDR.

Zaawansowane monitory dla firm

Zaawansowane sterowanie, prosty tryb profesjonalny, opcjonalne funkcje interaktywne... Monitory BRAVIA 4K zostały zaprojektowane z myślą o zapewnieniu doskonałej jakości obrazu w różnorodnych zastosowaniach profesjonalnych.

Profesjonalna konstrukcja

Obecne monitory BRAVIA łączą zaawansowane możliwości techniczne z eleganckim wyglądem. Panel LCD 4K pozwala wyświetlić cztery razy więcej pikseli niż ekran Full HD, co przekłada się na wyjątkową jakość obrazu. Dzięki minimalnej grubości monitor dobrze prezentuje się w firmach i obiektach handlowych.

Wbudowane rozwiązania to więcej możliwości

W dopasowaniu nowych monitorów BRAVIA do indywidualnych potrzeb pomaga szereg znakomitych, zintegrowanych rozwiązań. Należą do nich: rozwiązania do sal spotkań, TEOS Manage, platforma digital signage firmy TDM, inteligentny system automatyzujący oraz dostęp do serwisu z aplikacjami.

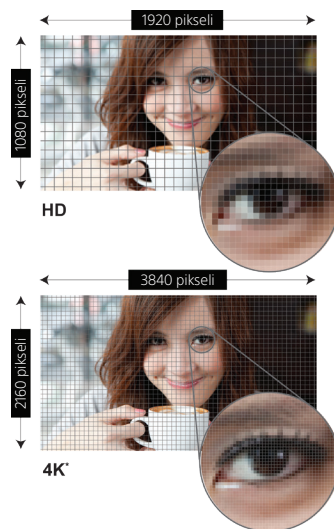
Najważniejsze cechy

Lepiej widoczne szczegóły

Technologia 4K X-Reality PRO interpoluje obraz, nadając mu jakość zbliżoną do 4K. Wyostrzenie i optymalizacja obrazu są wykonywane w czasie rzeczywistym. W rezultacie przy wyświetlaniu obrazu o niższej rozdzielczości ujawniają się dodatkowe szczegóły.

Rozdzielczość 4K (3840 x 2160 pikseli)

Obraz 4K składa się z ponad 8 milionów pikseli. Ma czterokrotnie większą rozdzielczość niż materiały Full HD i dlatego zapewnia lepsze wrażenia wizualne w firmach, szkolnictwie i systemach digital signage.





Najwyższa jakość obrazu



Technologia TRILUMINOS Display – więcej koloru

Technologia TRILUMINOS Display odwzorowuje kolory z pełniejszej palety i pozwala wierniej, bardziej realistycznie reprodukcować kolory i odcienie.

Większa płynność ruchu

Technologia Motionflow XR wstawia dodatkowe obrazy między klatki oryginalnego materiału, zapewniając większą płynność i szczegółowość scen przedstawiających szybką akcję.

Łatwe tworzenie materiałów digital signage**

Atrakcyjne materiały digital signage można tworzyć bez wcześniejszych szkoleń. Przygotowanie takich materiałów – z grafiką, tekstami, obrazami filmowymi 4K i zawartością stron internetowych – zajmuje dosłownie minuty.

Zgodność z materiałami High Dynamic Range (HDR)

HDR to zdobywający popularność format wideo, który pozwala zreprodukować szerszy zakres jasności i daje twórcom treści nowe możliwości.

Wygodna instalacja

Smukły, elegancki monitor jest zgodny ze standardami VESA i przystosowany do montażu na wiele sposobów, a kolorystyka obudowy pasuje do wystroju biur, obiektów handlowych oraz placówek edukacyjnych.

Tryb profesjonalny*

Obecnie dostępnych jest więcej ustawień wyłączenia wejść i pilota, ukrywania oznaczeń oraz blokowania przycisków. Zaawansowane ustawienia i funkcje monitora można dostosować do własnych potrzeb, a następnie zapisać je w pamięci USB i skopiować do innych urządzeń.

Pełne rozwiązanie dotykowe***

Nakładki pojemnościowe i na podczerwień zmieniają monitor BRAVIA w interaktywny ekran dotykowy. Dzięki doskonałemu dopasowaniu są łatwe w konfiguracji i umożliwiają użycie 10 punktów dotykowych typu multi-touch. Dalsze informacje można uzyskać od dealerów Sony.



Maksymalna prostota



Niezwykła głębia i jakość obrazu 4K HDR

Zastosowania:

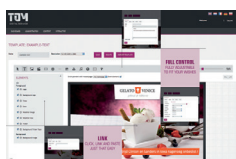
Prezentacje w biurach
Digital signage
Wideokonferencje
Edukacja

Więcej możliwości dzięki wbudowanym rozwiązaniom BRAVIA



Wbudowane rozwiązanie do zarządzania miejscem pracy** (TEOS Manage)

Monitory profesjonalne Sony BRAVIA są całkowicie zgodne z systemem TEOS Manage. Inteligentne miejsca pracy dają obecnie możliwość pełnej kontroli nad wszystkimi połączonymi urządzeniami i materiałami w salach konferencyjnych, miejscach spotkań, biurach i przestrzeni ogólnodostępnej.



Wbudowana platforma digital signage** (TDM Digital Signage)

Materiały digital signage można tworzyć i generować w prosty sposób, bez ograniczeń. Proste w użyciu narzędzie umożliwia przygotowanie dynamicznego przekazu marketingowego, na który składa się tekst, grafika, materiały wideo, treści z serwisów społecznościowych oraz aktualizowana na żywo zawartość stron internetowych.



* Podstawowy

** Wymagany jest odtwarzacz TEP-TX5

*** Opcjonalnie

Seria XG7: dane techniczne

	FWD-43X70G/T	FWD-49X70G/T	FWD-55X70G/T	FWD-65X70G/T	
Cechy wyświetlacza	Jasność (cd/m ²)	393			
	Natywny współczynnik kontrastu	1100:1		6000:1	
	Współczynnik kontrastu dynamicznego	350 000:1			
	Czas reakcji (ms)	8		12	
	Typ panelu	IPS		VA	
	Zamglenie (%)	3		2	
	Rodzaj przyciemniania	Technologia Frame Dimming			
	Wyświetlacz	LCD			
	Typ podświetlenia	Podświetlenie Edge LED		Podświetlenie Direct LED	
	Typ przyciemniania podświetlenia	Technologia Frame Dimming			
Wyświetlacz TRILUMINOS	Tak				
Typ wyświetlacza	LCD				
Wielkość ramki (z boku)	12 mm	11,4 mm	13,5 mm	15,2 mm	
Czas pracy	18/7				
Funkcje profesjonalne	Zgodność z oprogramowaniem TDM Digital Signage	Podstawowa			
	Dostępna pojemność	4 GB			
Cechy ogólne	TDM: obsługiwane materiały	Dostosowywanie wyglądu, tekst, obrazy, video, YouTube, ruch drogowy, pogoda, informacje publiczne, Facebook, Twitter, PowerPoint i inne.			
	Napisy Closed Caption (cyfrowe)	Napisy			
Dane techniczne sieci	Tryb demonstracyjny	Tak			
	Sieć domowa	Klient sieci domowej, urządzenie renderujące sieci domowej			
	Wi-Fi Direct	Tak			
	Wi-Fi Certified	Tak			
	Kopiowanie zawartości ekranu (Miracast™)	Tak			
	Standard Wi-Fi®	b/g/n			
	Częstotliwość Wi-Fi	2,4 GHz			
	Przeglądarka internetowa	Vewd			
	Kodeki do sieci domowej	MPEG1/MPEG2TS/AVCHD/MP4/AVI/WMV/LPCM/MP3/WMA/JPEG			
	Sieć bezprzewodowa	Zintegrowana			
Funkcje ułatwiające obsługę	Nagrywanie na twardy dysk USB	Tak (z wyjątkiem Włoch)			
	Kodeki do odtwarzania z USB	MPEG1 / MPEG2PS / MPEG2TS / AVCHD / MP4 Part10 / MP4 Part2 / AVI (XVID) / AVI (MotionJPEG) / WMV9 / MKV / WEBM / WAV / MP3 / WMA / JPEG			
	Audiodeskrypcja	Audiodeskrypcja			
	HDMI-CEC	Tak			
	Instrukcja ekranowa i Manual	Tak			
	Blokada rodzicielska	Tak			
	Blokowanie kanałów (hasłem)	Tak (cyfrowe)			
	Zegar ekranowy	Tak			
	Wylącznik czasowy	Tak			
	Włącznik/wylącznik czasowy (z zegarem)	Tak			
Sterowanie	Obsługiwane formaty dysków USB	Tak (obsługiwany system plików: FAT16/FAT32/exFAT/NTFS)			
	Język wyświetlacza	BUL/CAT/CZE/DAN/GER/GRE/ENG/SPA/EST/FIN/FRE/HEB/HRV/HUN/ITA/KAZ/LIT/LAV/DUT/NOR/POL/POR/RUM/RUS/SLO/SLV/SRP/SWE/TUR/UKR/BOS/MAC			
Wejścia i wyjścia	Tryb hotelowy „Pro”	Tak (prosty)			
	HDCP	HDCP 2.3 (dla HDMI1/2/3/4)			
	Formaty 4K 60p o wysokiej jakości	Porty HDMI IN2, IN3: sygnał 4K (do 6 Gb/s)			
	Wejście zasilania napięciem przemiennym	Zasilacz sieciowy	1 (z tyłu)		
	Wejścia antenowe (telewizja naziemna/kablowa)	1 (z boku)			
	Wejścia IF (telewizja satelitarna)	1 (z boku)			
	Wejścia kompozytowego sygnału wideo	1 (u dołu)			
	Razem wejścia HDMI	3 (2 z boku, 1 z tyłu)			
	Analogowe wejścia audio (ogółem)	1 (u dołu)			
	Cyfrowe wejścia audio	1 (u dołu)			
Dane techniczne sygnału audio	Wyjścia audio	1 (z boku / hybrydowe z wyjściem słuchawkowym)			
	Wyjścia słuchawkowe	1 (z tyłu)			
	Wyjścia na subwoofer	1 (z tyłu / hybrydowe z wyjściem słuchawkowym)			
	Porty USB	3 (z boku)			
	Wejścia Ethernet	1 (u dołu)			
	Wyjścia na subwoofer	1 (z tyłu / hybrydowe z wyjściem słuchawkowym)			
	Porty USB	3 (z boku)			
	Wejścia Ethernet	1 (u dołu)			
	Gniazda PCMCIA	1 (u góry)			
	Formaty wejściowe HDMI PC	640 x 480 (31,5 kHz, 60 Hz), 800 x 600 (37,9 kHz, 60 Hz), 1024 x 768 (48,4 kHz, 60 Hz), 1280 x 1024 (64,0 kHz, 60 Hz), 1152 x 864 (67,5 kHz, 75 Hz), 1600 x 900 (55,9 kHz, 60 Hz), 1680 x 1050 (65,3 kHz, 60 Hz), 1920 x 1080 (67,5 kHz, 60 Hz)			
Cechy wzornictwa	Położenie głośników	Skierowane do dołu			
	Tony niskie/wysokie / Balans	Balans			
	Typ głośnika	Głośnik Bass Reflex			
	Moc wyjściowa dźwięku	10 W + 10 W			
Cechy wzornictwa	Konfiguracja głośników	2-kanałowy / pełnozakresowy (Bass Reflex) (30 x 80 mm) x 2		2-kanałowy / pełnozakresowy (Bass Reflex) (35 x 90 mm) x 2	
	DSEE / DSEE-HX	DSEE			
	Format cyfrowego wyjścia audio (optycznego)	2-kanałowy Linear PCM: 48 kHz / 16 bitów, Dolby Digital, DTS			
	Rozprowadzenie przewodów	Tak			
Energoozczędność i wydajność	Kolor ramki	Czarny			
	Wzornictwo podstawy	Matowe czarne			
	Klasyfikacja energetyczna	A			
	Przekątna ekranu	43" (42,5")	49" (48,5")	55" (54,6")	65" (64,5")
	Pobór mocy	Standard: 66 W	Standard: 75 W	Standard: 110 W	Standard: 151 W
	Roczne zużycie energii	96 kWh rocznie	110 kWh rocznie	161 kWh rocznie	220 kWh rocznie
	Pobór mocy (w trybie czuwania)	0,50 W			
	Pobór mocy (w trybie czuwania sieci)	2,00 W (Wi-Fi) / 2,00 W (LAN)			
	Wartość szczytowa luminancji	73%	71%	76%	74%
	Zawartość ołowiu	Tak			
Zawartość rtęci (mg)	0,0				
Zasilanie	Napięcie stałe 19,5 V		Napięcie przemienne 220-240 V		
Wymiary	Tryb oszczędzania energii / Tryb wyłączania podświetlenia	Tak			
	Dynamiczne sterowanie podświetleniem	Tak			
	Czujnik światła	-			
	Wejście zasilania napięciem przemiennym	1 (z tyłu)			
Waga	Wymiary telewizora bez podstawy (szer. x wys. x gł.)	Okolo 97,0 x 57,0 x 5,7 (1,30) cm	Okolo 110,1 x 64,5 x 5,7 (1,30) cm	Okolo 124,1 x 72,1 x 7,9 (1,07) cm	Okolo 146,3 x 84,5 x 8,0 (1,30) cm
	Wymiary telewizora z podstawą (szer. x wys. x gł.)	Okolo 97,0 x 63,0 x 26,0 cm	Okolo 110,1 x 70,4 x 26,0 cm	Okolo 124,1 x 78,5 x 33,6 cm	Okolo 146,3 x 90,9 x 33,6 cm
	Waga telewizora bez podstawy	Okolo 9,7 kg	Okolo 11,9 kg	Okolo 15,4 kg	Okolo 20,5 kg
Opcjonalne akcesoria	Waga telewizora z podstawą	Okolo 10,3 kg	Okolo 12,5 kg	Okolo 16,5 kg	Okolo 21,6 kg
	Waga kartonu (brutto)	Okolo 15 kg	Okolo 17 kg	Okolo 24 kg	Okolo 31 kg
Serwis i gwarancja	Standardowa gwarancja	SU-WL450 (ograniczony dostęp do złącza, więcej informacji na stronie z opisem produktu SU-WL450)			
	5 lat gwarancji i program Advanced Exchange (opcja)	3 lata i program Advanced Exchange			
	PSP.FW7G-43.2X	PSP.FW7G-49.2X	PSP.FW7G-55.2X	PSP.FW7G-65.2X	

Akcesoria opcjonalne



CAB-VGAHDMI1
Przewód VGA-HDMI



Odtwarzacz TEP-TX5



Licencje TEOS Manage
TEM-CO10
TEM-MR10
TEM-DS10



SU-WL450/PSE
Uchwyt ścienny



Licencje na oprogramowanie firmy TDM do zastosowań digital signage
TDM-DS1Y: 1 rok
TDM-DS3Y: 3 lata



Totemy



Przednie osłony



Nakładki dotykowe

PrimeSupport

Wszystkie profesjonalne monitory Sony BRAVIA zakupione w krajach UE, w Norwegii i Szwajcarii są objęte trzyletnim pakietem PrimeSupport, na który składają się wyjątkowe usługi i korzyści, jak:

- Pomoc techniczna pod bezpłatnym numerem telefonu (00 800 7898 7898) w 5 językach.
- Świadczona w standardzie usługa wymiany na fabrycznie nowy zamiennik zamiast naprawy.

Dodatkowo istnieje możliwość zakupu pakietów PrimeSupport Plus wydłużających trzyletnią opiekę w ramach standardowego pakietu PrimeSupport o kolejne dwa lata i zapewniających dostęp do specjalistycznego wsparcia oraz pomocy technicznej przez 5 lat od daty zakupu.

PrimeSupport Pro

Pełny opis jest dostępny pod adresem pro.sony/products/professional-displays

© 2019 Sony Corporation. Wszystkie prawa zastrzeżone. Zabrania się reprodukcji całości lub fragmentów niniejszej publikacji bez zezwolenia. Cechy i dane techniczne mogą ulec zmianie bez powiadomienia. Wszelkie jednostki miary w jednostkach niemetrycznych są podane w przybliżeniu. „Sony” i „BRAVIA” są zastrzeżonymi znakami towarowymi lub znakami towarowymi Sony Corporation. Wszystkie inne znaki towarowe stanowią własność odpowiednich właścicieli.

Firma Sony jest czołowym dostawcą rozwiązań AV/IT dla firm z różnych sektorów, w tym m.in. mediów i nadawców medialnych, wideomonitoringu, medycyny, kina cyfrowego i wyświetlaczy. Firma dostarcza produkty, systemy i aplikacje do tworzenia, przetwarzania i dystrybucji cyfrowych materiałów audiowizualnych, które stanowią dodatkową wartość dla firm i ich klientów. Oferowane przez Sony rozwiązania wyróżniają się wyjątkową jakością i wartością, będącymi owocem ponad 25-letniego doświadczenia w dostarczaniu innowacyjnych, najlepszych na rynku produktów. Współpraca ze sprawdzonymi partnerami technologicznymi pozwala Sony na dostarczanie kompleksowych rozwiązań, które dzięki połączeniu oprogramowania i rozwiązań sprzętowych umożliwiają przedsiębiorstwom osiągnięcie indywidualnych celów. Więcej informacji można znaleźć pod adresem www.pro.sony

Dystrybutor