

KLIM SKILL BEDIENUNGSANLEITUNG



Um den DPI-Wert einzustellen, drücken Sie 1 um ihn zu erhöhen, und 2 um ihn zu senken. Auf der LED-Linie (3) können Sie sehen, bei welchem DPI-Wert Sie sind.

Sie können jede Taste und vieles mehr programmieren, wenn Sie unseren Treiber auf dieser Seite herunterladen => <http://klimtechs.com/driver>

Der KLIM Skill ist sofort betriebsbereit, Sie stecken ihn an und er sollte funktionieren.

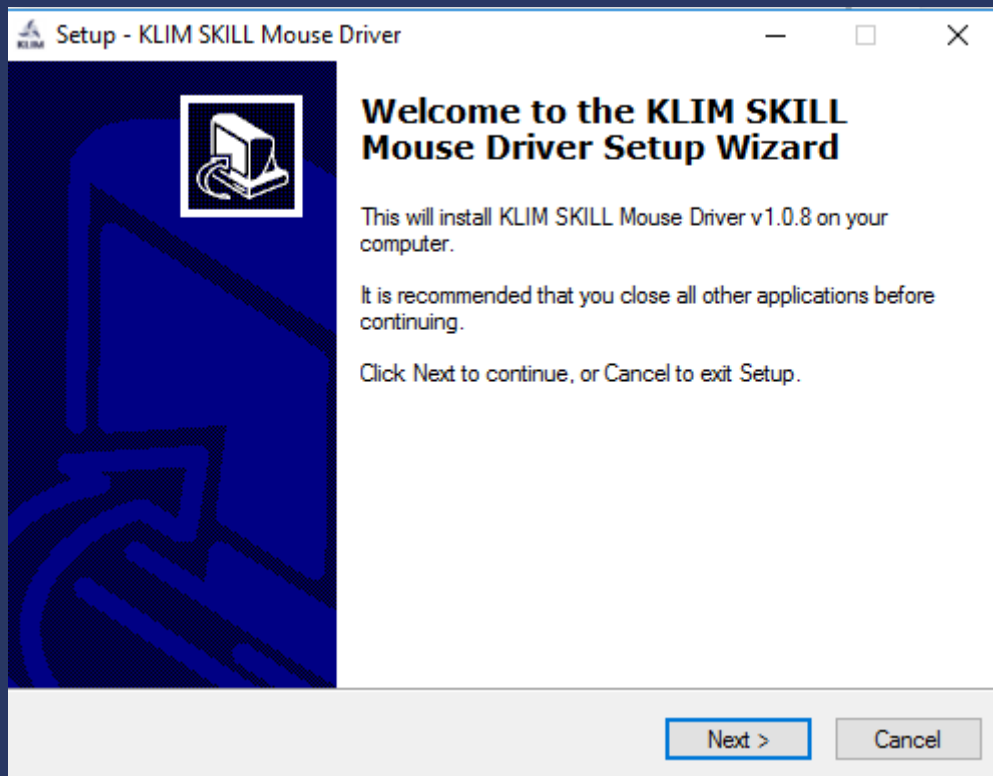
Der Treiber sollte einfach zu navigieren sein.

Falls Sie jedoch irgendwelche Schwierigkeiten haben, egal ob große oder kleine, zögern Sie bitte nicht uns zu kontaktieren.

Schritt 1:

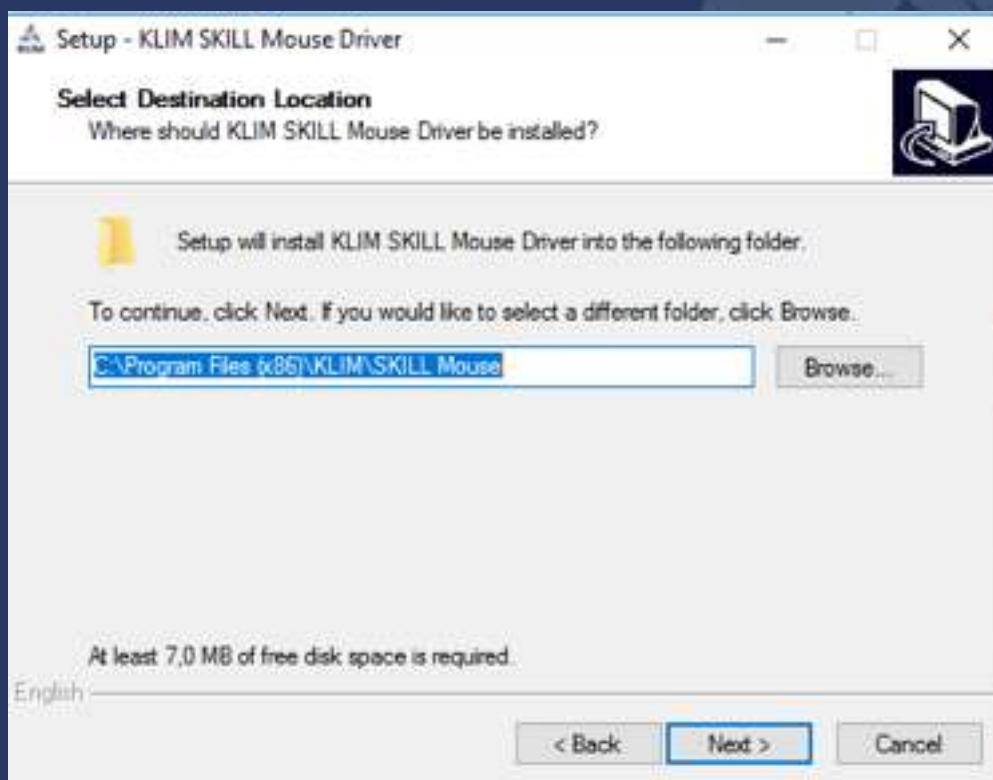
Laden Sie den Treiber von unserer Webseite herunter, verwenden Sie WinRaR oder eine ähnliche Entpacksoftware, um die ".zip"-Datei zu öffnen. Dann gehen Sie mit einem Doppelklick auf die ".exe"-Datei, um das Installationsprogramm zu starten.

Schritt 2:



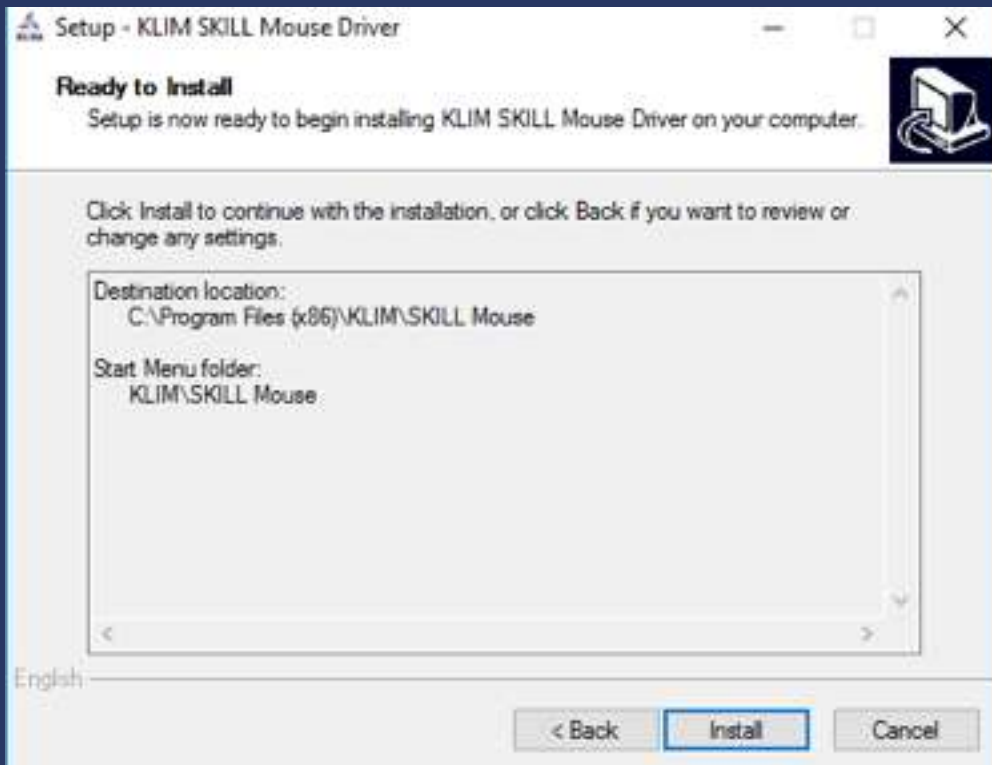
Klicken Sie "Next".

Schritt 3:



Sie können auswählen, in welchem Ordner Sie den Treiber installiert haben möchten – wir empfehlen, einfach auf "Next" zu klicken.

Schritt 4:



Klicken Sie auf "Install".

Schritt 5:



Kreuzen Sie "Run KLIM SKILL Mouse driver" an und klicken Sie auf "Finish".

Schritt 6:



Das ist das Hauptmenü des Treibers.

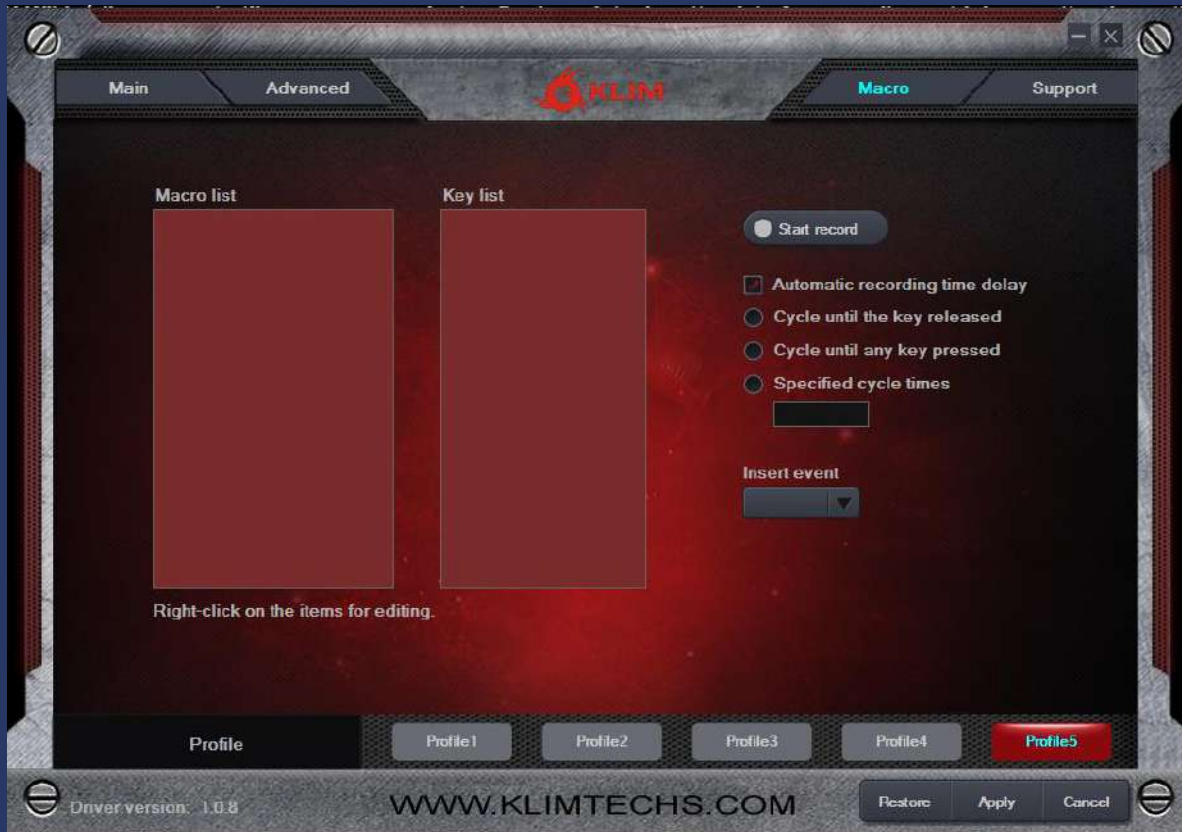
1. Hier können Sie die Tasten und allgemeinen Einstellungen Ihrer Maus konfigurieren. Die Auswahl der Tasten ist recht umfangreich, von einfachen Links-/Rechtsklicks bis hin zu Multimedia-Optionen (Play/Pause in einem Video, stumm, ein Browserfenster öffnen...) oder sogar InGame-Befehlen.
2. Das ist die Bildwiederholrate – wir empfehlen, Sie nicht zu verstellen, außer Sie kennen sich damit aus.
3. Mausempfindlichkeit und die Option "improve pointer precision". Wir raten Ihnen, die Empfindlichkeit auf 4, 5 or 6 zu lassen, und wenn Sie ein Spiel spielen, das hohe Präzision erfordert, empfehlen wir, die Option "improve pointer precision" zu deaktivieren. Für mehr Informationen können Sie diese googeln.
4. Scrollgeschwindigkeit der Maus, diese ist meist unwichtig, außer in sehr speziellen Fällen.
5. Doppelklick Geschwindigkeit, auch das ist meist unwichtig, außer in wenigen sehr speziellen Fällen.
6. Sie können bis zu 5 verschiedene Profile speichern, das kann nützlich sein, falls Sie unterschiedliche Profile für verschiedene Spiele benötigen.

Schritt 7:



1. Sie können wählen, welcher Farbe jeder DPI-Wert entsprechen soll.
2. Sie können 4 verschiedene Einstellungen für LED wählen, "steady" wird ein konstantes Licht anzeigen, mit "breathe" ist ein langsames Blinken gemeint, und "blink" bedeutet blinkendes Licht. Sie können dann dessen Leuchtkraft, Häufigkeit usw. auswählen.

Schritt 8:



In diesem Tab können Sie Makros konfigurieren, dies wird Ihnen ermöglichen, eine Serie von Befehlen mit einem einzigen Tastendruck auszuführen.

Im Namen des gesamten Teams möchten wir uns bei Ihnen für den Kauf der KLIM Aim Maus bedanken und wir hoffen, dass sie Ihren Erwartungen gerecht wird!

Zögern Sie nicht, einen Kommentar auf der Website zu hinterlassen, auf der Sie sie erworben haben, das hilft uns enorm.

Das KLIM-Team